

# CURRICULUM VITAE

- EMPRESA -



## INDUTORA ENERGIA

PARQUE EMPRESARIAL ZONA OESTE, LOTE 15  
9304-005 CÂMARA DE LOBOS

TELEFONE: 291 21 25 10  
FAX : 291 21 25 11  
E-MAIL : geral@indutora.pt

***JUNHO 2021***



<b>0. INTRODUÇÃO</b> .....	3
<b>1. BREVE HISTÓRIA DA INDUTORA</b> .....	3
<b>2. RESTANTES EMPRESAS DO GRUPO</b> .....	4
2.1 INDULIS.....	5
2.2 QEM.....	5
2.2.1 <i>Fusão INDULIS / QEM</i> .....	6
2.3 ECOATLÂNTICO.....	6
2.4 PORTINTEL.....	<b>Erro! Marcador não definido.</b>
2.5 INDUBAU .....	7
2.6 Empresas desenvolvidas em Continente Africano .....	7
<b>3. ESTRUTURA ORGANIZACIONAL DA INDUTORA</b> .....	8
3.1 Organograma.....	8
3.2 Recursos Humanos .....	9
3.3 Recursos Materiais .....	9
<b>4. ÂMBITO DE ACTIVIDADES / ALVARÁ</b> .....	10
4.1 Alvará.....	11
<b>5. PRINCIPAIS OBRAS REALIZADAS</b> .....	12
<b>6. CRESCIMENTO DA INDUTORA - VOLUME DE NEGÓCIOS</b> .....	12
<b>7. PRINCIPAIS CLIENTES (ÚLTIMOS 3 ANOS)</b> .....	44
<b>8. CERTIFICAÇÕES E PRÉMIOS RECEBIDOS</b> .....	45
8.1 Sistema de Gestão da Qualidade (SGQ) .....	45
8.2 Outras Certificações atribuídas à INDUTORA.....	46
8.3 Prémios e Distinções atribuídos à INDUTORA.....	46
<b>9. CONCLUSÃO</b> .....	47
<b>10. ANEXOS</b> .....	48

## 0. INTRODUÇÃO

Este *Curriculum Vitae* tem como objetivo descrever o historial da **INDUTORA**, a política adotada, a experiência adquirida e as obras mais importantes realizadas em território nacional e internacional.

Contudo, por esta empresa fazer parte integrante da **INDUGEST – SGPS, S.A**, far-se-á uma breve abordagem sobre as principais atividades das restantes empresas do grupo.

## 1. BREVE HISTÓRIA DA INDUTORA

Fundada a 10 de fevereiro de 1975 sob o nome de **INDUTORA – Instaladora Elétrica Madeirense, Lda.**, contribuinte nº 511 007 558, com um capital social inicial de 50.000\$00 (249,40€), a empresa rapidamente alcançou um lugar de destaque em relação aos seus concorrentes regionais, resultado do esforço e do trabalho comum dos seus dois sócios fundadores, José Carlos Nunes Rodrigues e José Tiago Paixão e seus colaboradores.

Iniciando as suas funções apenas no ramo das instalações elétricas, a INDUTORA depressa se expandiu para a área da comercialização, baseando-se em vários tipos de produtos, nomeadamente, material elétrico, eletrodomésticos e ferramentas elétricas. Uma vez mais a INDUTORA demonstrou a sua competitividade comercializando presentemente na Região Autónoma da Madeira, as marcas Siemens, Bosch, Gardena, Cel-Cat e Osram, entre outras.

Deste modo a empresa aliou ao seu sector de Instalações Elétricas um poderoso sector comercial, capaz de responder com eficácia às exigências da Região.

Há que referir que tem havido um cuidado especial no estabelecimento de parcerias que tragam mais-valias significativas, cujos casos da Siemens e da Bosch são paradigmáticos. O relacionamento com a primeira é de longa data, resultando de uma aposta simbiótica que as duas empresas decidiram fazer. Este facto é tão mais evidente que durante algum tempo Siemens e INDUTORA eram dois conceitos que se confundiam na Madeira.

Mais tarde, a INDUTORA decidiu apostar na área de produtos de Higiene e Segurança no Trabalho, tendo trabalhado com marcas reconhecidas no ramo, como a Ponsa, 3M, Panoply, Oceanic, Pégaso, Dunlop, etc. Neste momento, trabalha com a marca 2W4 no que diz respeito a calçado de segurança.

Com a expansão da empresa, houve necessidade de aumentar os seus espaços de apoio. Concretamente, sentiu-se necessidade de adquirir novos espaços destinados à nova sede, a armazenagem, e a unidade fabril, sendo a INDUTORA atualmente constituída por:

⇒ **Sede da INDUTORA**

Edifício com 2 pisos destinados a escritórios e estacionamento (exterior).

Localização: Parque Empresarial Zona Oeste, Lote 15 – Socorridos – Funchal/Câmara de Lobos

Área total: 848m<sup>2</sup>.

⇒ **Armazém INDUTORA**

Abastecedor, tanto da divisão de obras como da divisão de vendas, este armazém conta com dois pisos, organizados por tipo de produtos e mercado, facilitando o armazenamento e localização dos mesmos.

Localização: Parque Empresarial da Zona Oeste, Lote 15

Área Coberta: 3.160m<sup>2</sup>.

Área total: 3.740m<sup>2</sup>.

⇒ **Div. de Vendas da INDUTORA**

Encontra-se no mesmo espaço que o armazém, no primeiro piso.

Localização: Parque Empresarial da Zona Oeste, Lote 15

Área: 790 m<sup>2</sup>

⇒ **Div. de Produção da INDUTORA**

Fábrica de metalomecânica modernamente equipada, que fabrica todo o tipo de estruturas metálicas associadas ao ramo da eletrotecnia, nomeadamente, colunas de iluminação pública, quadros elétricos, sistemas de correção fator potência, monoblocos de média tensão, PT's e sistema de galvanização por imersão a quente (único na R.A.M.).

Localizada no Parque Industrial da Zona Oeste, esta fábrica conta com uma área coberta de 2.400m<sup>2</sup>, implantada num terreno de área aproximada de 3.000m<sup>2</sup>.

A **INDUTORA ENERGIA**, tem firmado a sua capacidade técnica e idoneidade, qualidades essas que transparecem nas obras e em outros empreendimentos realizados pela Empresa.

## 2. RESTANTES EMPRESAS DO GRUPO

Com o desenvolvimento da INDUTORA, houve necessidade de especialização em determinadas áreas, de modo a aumentar a capacidade de resposta, a determinados níveis. Com este intuito, foram adquiridos espaços e desenvolvidas novas empresas, nomeadamente:

## 2.1 INDULIS

Em abril de 1992, numa conjuntura interna de estabilidade, decidiu-se investir no território continental, criando-se uma empresa em Lisboa denominada **“INDULIS – Comércio de Material Elétrico, Lda.”**, integrando um sócio local, Isidro António Silva Ferreira. Com a criação desta empresa, preencheu-se uma lacuna existente no mercado da distribuição grossista de material elétrico. Até esta altura, o mercado referido era constituído por empresas tradicionais com um conceito de serviço desajustado, daí que se verificava a necessidade de surgir uma empresa que tivesse no seu serviço, cumprimento de prazos, preço e logística, as mais valias principais.

A empresa desenvolveu o seu negócio nas suas instalações iniciais situadas em Campo de Ourique (Lisboa), que apesar de centrais pecavam por más condições de acessibilidade. Para continuar a manter os níveis de serviço a que já tinha habituado os seus Clientes afigurou-se necessário proceder à construção de raiz de um complexo moderno com todas as exigências e condições, tendo transferido a sua atividade para as novas instalações em dezembro de 1999. Desde então labora na Zona Industrial de Albarraque, numa área total de 11.920 m<sup>2</sup>, dos quais cerca de 4.100m<sup>2</sup> são área coberta.

Este foi o primeiro passo para a expansão desejada e que se afigurava como única solução para atingir uma dimensão crítica que permitisse encarar o futuro de uma forma mais otimista.

## 2.2 QEM

Em 1996 o universo INDUTORA voltou a crescer, com a criação da **“QEM – Quadros, Eletricidade e Metalomecânica, Lda.”**, integrando novamente um sócio local, António José Silva Neves Marques Pereira.

Esta empresa, de média dimensão, dedicava-se ao fabrico e montagem de quadros elétricos e de pequenos domésticos (desumidificadores), dando o apoio necessário ao então crescente negócio das instalações elétricas, mas apostando também num produto comercial em grande desenvolvimento.

Desenvolvida em instalações próprias com uma área total de 3.533 m<sup>2</sup>, dos quais 1650 m<sup>2</sup> eram área coberta, a empresa situava-se na zona industrial de Pinhal de Frades nas proximidades da cidade do Seixal.

Com o crescimento acentuado, depressa se sentiu a necessidade de mudar de instalações, por razões de logística, bem como pela melhoria de infraestruturas então existentes. Assim, em 1999, e

uma vez que a INDULIS disponha de espaço disponível na sua área coberta (em Albarraque), foi acordado entre ambas as empresas, a cedência, por parte da primeira, de 2.100m<sup>2</sup> desta área à QEM.

Este foi o primeiro passo para a fusão que se viria a perspectivar, quatro anos mais tarde, entre a INDULIS e a QEM.

### 2.2.1 Fusão INDULIS / QEM

Em agosto de 2003, numa estratégia de redução de custos e otimização de processos e recursos, a QEM foi absorvida pela INDULIS, integrando o então sócio na nova sociedade. Deste modo, a INDULIS ampliou o seu leque de produtos e serviços, dando início a uma nova atividade no âmbito de fabrico de Quadros Elétricos e de Desumidificadores.

Transformada em janeiro de 2005 em sociedade anónima, a INDULIS – Comércio de Material Elétrico, S.A. detém atualmente um capital social de 125.000,00€, prova do crescimento sustentado que se tem vindo evidenciar ao longo dos seus anos de existência.

Desde a ampliação para o território nacional, e aproveitando as experiências bem sucedidas, outros pequenos, mas firmes passos têm vindo a ser dados, no sentido de atingir a já referida dimensão crítica. Por outras palavras, e graças à aposta na melhoria contínua dos produtos e serviços, o grupo de empresas emergentes da INDUTORA têm vindo a crescer, confirmando a evolução económica e financeira do mesmo.

## 2.3 ECOATLÂNTICO

Esta empresa surgiu da união dos departamentos de exploração e manutenção das empresas **SITEL**, **ECOSERVIÇOS** e **INDUTORA** existentes na R.A.M.

Os seus serviços incidem basicamente no tratamento e análise de águas residuais, manutenção elétrica de edifícios, bem como montagem e manutenção de portas automáticas. A manutenção elétrica compreende os sistemas de iluminação, grupos hidropressores, sistemas de ventilação, geradores, sistemas de combate a incêndio, videoporteiros e sistema elevatórios de águas residuais.

A ECOATLÂNTICO conta, no seu quadro permanente, com uma equipa constituída por 34 colaboradores nos quais se incluem, dois engenheiros, cinco técnicos especializados em eletricidade e mecânica, um analista e vinte operadores de ETAR's, sendo neste momento responsável pela gestão e manutenção das principais ETAR's da região.

A nível de infraestruturas, possui uma oficina situada no Monte, onde são efetuados os trabalhos relativos à manutenção e reparação de equipamentos, e com um laboratório de análise físico-químicas no Funchal.

Possui ainda uma frota de 11 viaturas, das quais se destacam uma oficina móvel e dois camiões de transporte de resíduos.

De notar que a criação desta estrutura na região teve como objetivo fundamental a especialização e melhor estruturação de uma área de negócio que até então se desenvolviam dentro da INDUTORA.

## 2.4 PORTINTEL

Integrando um sócio local, Francisco da Conceição Menezes, a empresa na ilha do Porto Santo dedica-se, à imagem da INDUTORA, ao comércio de produtos e às instalações elétricas, assumindo praticamente todas as obras de grande vulto do ramo naquela ilha.

A nível infraestrutural, logra de três espaços distintos, nomeadamente, de um escritório, um espaço comercial e um armazém-oficina.

Neste momento a empresa já não exerce a sua atividade.

## 2.5 INDUBAU

Empresa sediada no Funchal, desenvolveu a sua atividade como imobiliária, na área de promoção e gestão. Esta empresa é responsável pela gestão do património imobiliário do grupo.

## 2.6 Empresas desenvolvidas em Continente Africano

⇒ Indutech (Cabo Verde – S. Tiago);

⇒ Indulad (Angola - Luanda).

Empresas constituídas com sócios locais no Continente Africano, nas cidades indicadas, desenvolvendo a sua atividade no fornecimento e montagem de instalações e equipamentos elétricos e comercialização de material elétrico e eletrónico.

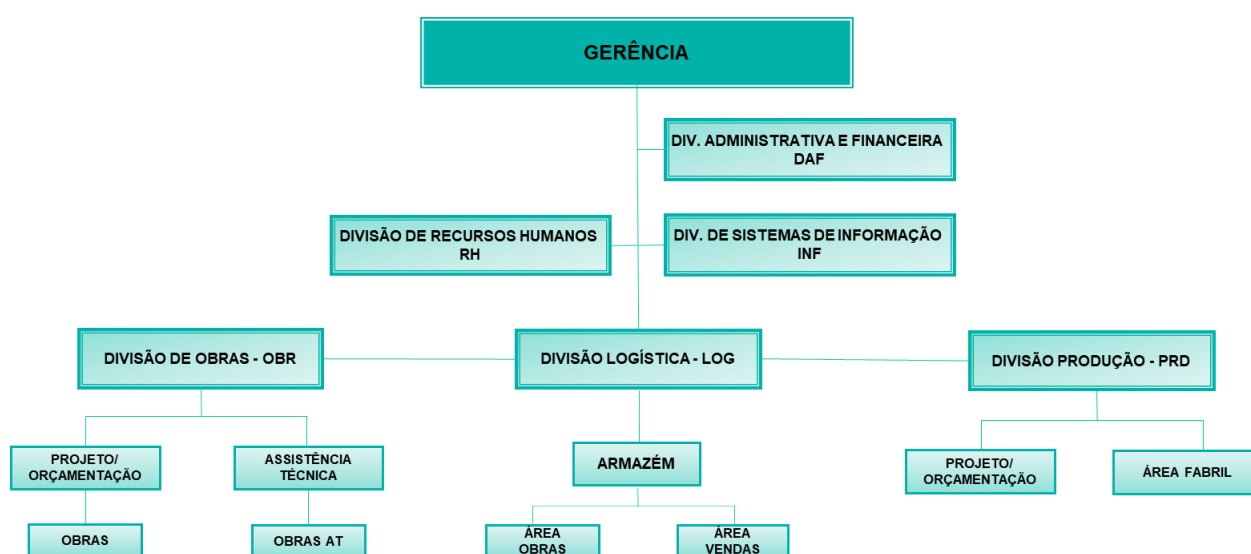
Neste momento as empresas já não exercem a sua atividade.

## 2.7 Reestruturação da empresa

Em 2014, surge a Indutora Energia, Unipessoal, Lda., consequência do processo de reestruturação que a empresa “Indutora – Instaladora Elétrica Madeirense, S.A.” decidiu implementar no sentido de se adaptar adequadamente às mudanças impostas pelo mercado de modo a manter a sua atividade ativa.

## 3. ESTRUTURA ORGANIZACIONAL DA INDUTORA

### 3.1 Organograma





### 3.2 Recursos Humanos

Divisão	Funções	Número de Colaboradores	
		Pessoal Técnico	Pessoal Auxiliar
<b>Obras</b>	- Execução de Obra	1 Eng. Director de Obras 1 Eng. Diretor de Produção	2 Desenhador 1 Orçamentista
	- Gestão de Obra - Orçamentação - Elaboração de Propostas - Assistência Técnica - Manutenções	1 Eng. Gestor de Obra 2 Técnicos de Telecomunicações  <b>Total: 5</b>	1 Encarregado Geral     47 Electricistas – (Oficiais Principais, Oficiais, Pré-Oficiais, Ajudantes e Aprendizizes) <b>Total: 51</b>
<b>Produção</b>	- Fabrico de todo o tipo de estruturas metálicas associadas ao ramo da electrotecnia	1 Técnico Profissional de Instalações Elétricas 1 Administrativo <b>Total: 2</b>	Pessoal auxiliar da unidade fabril <b>Total: 11</b>
<b>Administrativa e Financeira</b>	- Expediente Geral - Facturação - Tesouraria - Direcção Financeira	1 Director Administrativo e Financeiro <b>Total: 1</b>	0 Resp. Pagamentos a Fornecedores e cobranças a clientes (acumula funções) 1 Resp. Contabilidade <b>Total: 1</b>
<b>Sistemas de Informação</b>	- Gestão do Sistema de Informação	Resp. Sistemas de Informação (acumula funções) <b>Total: 0</b>	Restantes Recursos Humanos da Empresa
<b>Recursos Humanos</b>	- Gestão de Recursos Humanos - Formação	1 Resp. Rec. Humanos <b>Total: 1</b>	1 Técnico Recursos Humanos <b>Total: 1</b>
<b>Logística/Área Comercial</b>	- Aprovisionamento - Gestão de Stocks - Vendas - Distribuição	1 Resp Logística/Vendas <b>Total: 1</b>	1 Resp. Compras 3 Vendedores 1 Colaborador Armazém 1 Motorista <b>Total: 6</b>
<b>Total: 80 Colaboradores</b>			

Tab. 1 – Recursos Humanos da INDUTORA

### 3.3 Recursos Materiais

A INDUTORA detém um grande leque de maquinaria e equipamentos necessários ao bom desempenho das funções a que se propõe e uma frota de viaturas para transporte de mercadoria e passageiros, enumerados de seguida:

⇒ 1 viatura pesada com grua incorporada

- ⇒ 1 viatura com cesto telescópico
- ⇒ 9 viaturas ligeiras de mercadorias
- ⇒ 1 viatura ligeira de passageiros
- ⇒ 2 viaturas ligeiras comerciais
- ⇒ 1 moto
- ⇒ Diversos equipamentos de medição e ensaio
- ⇒ Máquinas e ferramentas elétricas de variados tipos (soldadoras, compressores, etc.)
- ⇒ Vários tipos de andaime, incluindo torres móveis de andaime em alumínio, plataformas elevatórias e andaimes (dobráveis) com uma ou mais plataformas.

#### 4. ÂMBITO DE ACTIVIDADES / ALVARÁ

Ao longo da sua atividade a **INDUTORA** especializou-se no fornecimento e montagem de diversos equipamentos:

- ⇒ Tetos falsos metálicos;
- ⇒ Detecção de incêndio, incluindo sistemas de extinção automática;
- ⇒ Detecção de intrusão;
- ⇒ Detecção de CO em garagens e túneis rodoviários;
- ⇒ Postos de transformação, incluindo o fabrico de blocos de corte do tipo monobloco;
- ⇒ Subestações de Média Tensão;
- ⇒ Grupos geradores de emergência;
- ⇒ Geradores eólicos;
- ⇒ Rede estruturada nomeadamente equipamento passivo;
- ⇒ Redes de automação sobre fibra ótica incluindo software de comando e visualização. A INDUTORA dispõe de todos os meios para instalar fibra ótica, incluindo máquina de fusão;
- ⇒ Sistemas de automação em empreendimentos hidráulicos, energia, produção, etc.;
- ⇒ Iluminação rodoviária incluindo fabrico de colunas de iluminação, iluminação rasante e iluminação de túneis rodoviários e viadutos;
- ⇒ Automação de sistemas de ventilação e de segurança de túneis rodoviários;
- ⇒ Quadros elétricos de todo o tipo;
- ⇒ Instalações elétricas gerais em todo o tipo de empreendimentos, tais como estabelecimentos hoteleiros, hospitalares, residenciais, comerciais e industriais;
- ⇒ Sistemas de armazenamento, transportes de mercadorias, elevadores e escadas rolantes;
- ⇒ Centrais telefónicas Siemens (Analogico, RDIS, IP);

- ⇒ Interfaces para redes GSM (ComSat, Phonecel);
- ⇒ UPS (APC);
- ⇒ Comercialização de eletrodomésticos (linha branca e eletrônica de consumo), ferramentas elétricas (amadoras e profissionais), material elétrico, produtos e serviços de telecomunicações, equipamento de Higiene e Segurança no trabalho, material de jardinagem, campismo e *outdoor*, ferramentas manuais, entre outros.

#### 4.1 Alvará

Atualmente a **INDUTORA** detém o Alvará de Construção Nº 72342 - PUB, classificado nas seguintes categorias:

##### 4ª Categoria - Instalações elétricas e mecânicas

- 1.ª - Instalações elétricas de utilização de baixa tensão com potência até 50 kVA – Classe 5
- 2.ª - Postos de transformação até 250 kVA - Classe 6
- 3.ª - Postos de transformação acima de 250 kVA - Classe 6
- 4.ª - Redes e instalações elétricas de tensão de serviço até 30 kV - Classe 6
- 5.ª - Redes e instalações elétricas de tensão de serviço acima de 30 kV – Classe 5
- 6.ª - Instalações de produção de energia elétrica até 30 kV - Classe 5
- 7.ª - Instalações de produção de energia elétrica acima de 30 kV – Classe 5
- 8.ª - Instalações de tração elétrica - Classe 5
- 9.ª - Infraestruturas de telecomunicações - Classe 3
- 10.ª - Sistemas de extinção de incêndios, de segurança e de detecção – Classe 5
- 11.ª - Instalações de elevação – Classe 3
- 16.ª - Redes de ar comprimido e vácuo - Classe 3
- 17.ª - Instalações de apoio e sinalização em sistemas de transportes - Classe 5
- 19.ª - Outras instalações mecânicas e eletromecânicas - Classe 4

## 5. PRINCIPAIS OBRAS REALIZADAS

Desde sempre que a estratégia principal foi dotar a empresa de meios, quer técnicos, quer humanos, que possibilitassem uma oferta de serviços com o mais elevado nível de qualidade e que permitisse uma satisfação total dos clientes, podendo, assim, marcar a diferença em relação à concorrência local e externa.

Resultado desta estratégia a INDUTORA tem estado sistematicamente presente nas maiores obras realizadas na R. A. da Madeira, não esquecendo a sua passagem pelos R. A. dos Açores e a nível internacional, são exemplo:

Tab. 2 – Principais Obras Realizadas

<i>Dono de Obra / Empreiteiro Geral</i>	<i>Nome e Local da Obra</i>	<i>Descrição da Obra</i>	<i>Gestor de Obra</i>	<i>Ano</i>	<i>Valor (S/IVA)</i>
S.R.E.S.T. – Secretaria Regional do Equipamento Social e Transportes / Somague	Porto de Abrigo do Porto Santo  Porto Santo	Postos de transformação, iluminação exterior, quadros elétricos e alimentação	José Carlos Rodrigues	1985	<b>174.580,0€</b>
Governo Regional Madeira	Mercado Abastecedor Madeira	P.T., Grupo Gerador e Instalações Elétricas	Eng. Ricardo Paixão	1986	<b>84.796,0€</b>
E.E.M. Empresa de Eletricidade da Madeira / Siemens	Subestação do Palheiro Ferreiro 60/30KV e 60/6,6KV Madeira	Montagem do equipamento e instalações elétricas gerais	Eng. Ricardo Paixão	1988	<b>137.170,0€</b>
S.R.E.S.T. – Secretaria Regional do Equipamento Social e Transportes / F. R. Gouveia	Centro de Saúde do Porto Santo  Porto Santo	Instalações Elétricas telefónicas e de Segurança	Eng. Ricardo Paixão	1989	<b>92.278,0€</b>
C. G. D. – Caixa Geral de Depósitos	Filial da Caixa Geral de Depósitos – Av. Arriaga Madeira	Grupo Gerador, Instalações Elétricas, Telefónicas e de Segurança	Eng. Ricardo Paixão	1989	<b>189.543,0€</b>
República Angola / SIEMENS	Sistemas de Segurança do Palácio Presidencial Luanda	Centrais de incêndio, extinção e controlo de acessos	Eng. Carlos Melim	1999	<b>49.880,0€</b>
S.R.E.S. – Secretaria Regional do Equipamento Social / Edifer	Biofábrica de Moscas do Mediterrâneo	P.T., Grupo Gerador, Instalações Elétricas, Telefónicas e de	Eng. Ricardo Paixão	1990	<b>174.580,0€</b>

	Madeira	Segurança			
Estado Português	Quartel do Dragoal Porto Santo	Instalações Elétricas, Telefónicas e de Segurança	Eng. Ricardo Paixão	1990	<b>59.856,0€</b>
J. Cardoso, Lda.	Hotel Baía Azul Madeira	P.T., Grupo Gerador, Gestão de Energia e Instalações Elétricas gerais	Eng. Ricardo Paixão	1990	<b>798.077,0€</b>
Reid's Gardens / ERG	Reid's Gardens Madeira	P.T., Grupo Gerador e Instalações Elétricas e Telefónicas	Eng. Ricardo Paixão	1990	<b>224.459,0€</b>
Hotel Onda Mar	Hotel Onda Mar Madeira	Instalações Elétricas gerais e Grupo Gerador	Eng. Ricardo Paixão	1990	<b>109.736,0€</b>
José Cardoso L <sup>da</sup>	Hotel Praia Dourada  Porto Santo	Instalações elétricas, telefónicas, segurança (Deteção de Incêndios), rede estruturada, sistema de R/TV, posto de transformação e grupo gerador	Eng. Ricardo Paixão	1990	<b>79.808,0€</b>
C. P. P. – Crédito Predial Português	Banco Crédito Predial Português Madeira	Instalações Elétricas Telefónicas e de Segurança	Eng. Ricardo Paixão	1990	<b>32.422,0€</b>
S.R.E.S. – Secretaria Regional do Equipamento Social / Tecnínsula	Tribunal do Porto Santo  Porto Santo	Instalações Elétricas e Telefónicas e de Segurança	Eng. Ricardo Paixão	1991	<b>54.868,0€</b>
S.R.E.S. – Secretaria Regional do Equipamento Social / SITEL	Estação de Tratamento de Lixo da Meia Serra Madeira	Automação, Infraestruturas elétricas e telefónicas, P.T. e Grupo Gerador	Eng. Ricardo Paixão	1992	<b>299.279,0€</b>
Governo Regional Madeira	Centro de Emprego Madeira	Instalações Elétricas, Telefónicas e de Segurança. Tetos Falsos	Eng. Ricardo Paixão	1992	<b>88.786,0€</b>
E. M. T. – Empresa Madeirense de Tabacos	Empresa Madeirense de Tabacos – Zona Franca do Caniçal Madeira	P.T., Grupo gerador, Instalações Elétricas, Telefónicas e de Segurança	Eng. Ricardo Paixão	1992	<b>139.663,0€</b>
S.R.E.S. – Secretaria Regional do Equipamento Social / Construções Técnicas	Museu Etnográfico da Ribeira Brava  Madeira	Instalações Elétricas, Telefónicas e de Segurança	Eng. Ricardo Paixão	1993	<b>44.892,0€</b>
E.E.M. Empresa de Eletricidade da Madeira / Siemens	Subestação do Cabo Girão 30/6,6KV Madeira	Infraestruturas Elétricas	Eng. Ricardo Paixão	1993	<b>84.796,0€</b>
José Cardoso L <sup>da</sup>	Hotel Torre Praia	Instalações elétricas,	Eng. Ricardo	1993	<b>162.109,0€</b>

	Porto Santo	telefónicas, segurança (Deteção de Incêndios), rede estruturada, sistema de R/TV, posto de transformação e grupo gerador	Paixão		
Rádio Televisão Portuguesa – Madeira / Teixeira Duarte	Edifício da RTP Madeira Madeira	Instalações elétricas e telefónicas, rede estruturada, pavimento elevado, deteção de incêndios, posto de transformação, grupo gerador, iluminação dos estúdios	Eng. Eduardo Fernandinho	1994	<b>1.072.416,0€</b>
S.R.E.S. – Secretaria Regional do Equipamento Social / Lourenço Simões e Reis	Ampliação do Centro Hospitalar do Funchal Madeira	P.T., Instalações Eléctricas e Telefónicas e de Segurança	Eng. Eduardo Fernandinho	1994	<b>324.219,0€</b>
E.E.M. Empresa de Eletricidade da Madeira / Vestas	Parque Eólico do Paúl da Serra Madeira	Infraestruturas Eléctricas Telefónicas e de Segurança	Eng. Ricardo Paixão	1994	<b>224.459,0€</b>
ITI – Casino Park Hotel	ITI – Casino Park Hotel. Madeira	Rede Elétrica, Ar Condicionado e Automação / Supervisão.	Eng. Luís Jardim	1994	<b>87.290,0€</b>
D. Pedro	Remodelação Hotel Dom Pedro – Garajau Madeira	Instalações Eléctricas, Telefónicas e de Segurança	Eng. Eduardo Fernandinho	1994	<b>62.350,0€</b>
António Nunes Nóbrega / Construções Técnicas	Edifício Habitacional, Comercial e de Escritórios - Oudinot	Instalações elétricas, telefónicas, sistema de deteção de incêndios e CO, Posto de transformação, grupo gerador	Eng. Ricardo Paixão	1994	<b>632.455,00€</b>
BANIF / Construções Primos	Remodelação do Banif Madeira	Tetos falsos e P. E. M., Instalações Eléctricas, Telefónicas e de Segurança	Eng. Ricardo Paixão	1994	<b>204.507,0€</b>
Cimentos Madeira	Ampliação Silos Câmara de Lobos – Cimentos Madeira	Instalações Eléctricas Gerais e Automação	Eng. Ricardo Paixão	1994	<b>37.410,0€</b>
E.E.M. Empresa de Eletricidade da Madeira / Siemens	Subestação da Calheta 60/30/6,6KV. Madeira.	Montagem do equipamento, Instalações elétricas gerais.	Eng. Ricardo Paixão	1995	<b>160.299,0€</b>
S.R.E.S. Secretaria Regional do Equipamento Social / Somague	ETAR do Funchal. Madeira	Instalações Eléctricas e Automação do Processo.	Eng. Luís Jardim	1995	<b>359.135,0€</b>
C. M. F. – Câmara Municipal do Funchal / ERG	Novas Instalações dos Bombeiros Municipais	Instalações Eléctricas, Telefónicas e de Segurança	Eng. Ricardo Paixão	1995	<b>548.678,0€</b>

	Madeira				
Estado Português	Edifício 2000 Madeira	Tetos Falsos, P.T., Instalações Eléctricas, Telefónicas e de Segurança	Eng. Eduardo Fernandinho	1995	<b>548.678,0€</b>
E.E.M. Empresa de Eletricidade da Madeira / Teixeira Duarte	Central Térmica do Porto Santo Porto Santo	Instalações Eléctricas Gerais	Eng. Ricardo Paixão	1995	<b>84.796,0€</b>
Pensão Central / José António Gomes	Pensão Central Porto Santo	Instalações Eléctricas, Telefónicas e de Segurança	Eng. Ricardo Paixão	1995	<b>84.796,0€</b>
ICP–Instituto de Comunic. Portuguesas / Edifer	ICP – Instituto de Comunicações Portuguesas Madeira	Instalações Eléctricas, Automação, Supervisão e Gestão de Energia.	Eng. Luís Jardim	1995	<b>189.543,0€</b>
B. T. A. – Banco Totta & Açores / Soconstro	Remodelação do Banco Totta & Açores – Soconstro Madeira	Infraestruturas Eléctricas Telefónicas e de Segurança	Eng. Ricardo Paixão	1995	<b>174.580,0€</b>
S. D. M. / Somague	Infraestruturas Eléctricas – Zona Franca Madeira	Infraestruturas Eléctricas	Eng. Ricardo Paixão	1995	<b>374.098,0€</b>
S.R.T.C. Secretaria Regional do Turismo e Cultura / Teixeira Duarte	Escola de Hotelaria Madeira	Instalações Eléctricas, Automação, Sistema de Detecção Incêndios, Sistema de Som/TV, Central Telefónica, Fechaduras Eletrónicas e Sistema de Pagers. Fornecimento e montagem de Posto de Transformação, incluindo Monobloco de Média Tensão (6,6KV), Transformador Seco e Grupo Gerador.	Eng. Eduardo Fernandinho	1996	<b>423.979,0€</b>
ANAM – Aeroportos e Navegação Aérea da Madeira / OPCA	Instalações Eléctricas da Nova Aerogare do Porto Santo. Porto Santo	Todas as Instalações eléctricas da Aerogare, incluindo sistema de gestão centralizada (INSTABUS).	Eng. Ricardo Paixão	1996	<b>538.702,0€</b>
ANAM – Aeroportos e Navegação Aérea da Madeira / OPCA	Instalações Eléctricas da Nova Torre de Controlo do Aeroporto do Porto Santo. Porto Santo	Instalações eléctricas da Torre de Controlo.	Eng. Ricardo Paixão	1996	<b>112.230,0€</b>
S.R.E.S. – Secretaria Regional do Equipamento Social / Teixeira Duarte	Escola Secundária da Camacha	P.T., Instalações Eléctricas e Telefónicas e de Segurança	Eng. Ricardo Paixão	1996	<b>112.230,0€</b>

	Madeira				
S.R.E.S. – Secretaria Regional do Equipamento Social / Edifer	Estação de Biologia Cais do Carvão Madeira	Instalações Eléctricas, Telefónicas e de Segurança	Eng. Eduardo Fernandinho	1996	<b>226.953,0€</b>
S.R.E.S. – Secretaria Regional do Equipamento Social / Somague	P.I.Z.O. - Parque Industrial da Zona Oeste Madeira	P.T., Infraestruturas Eléctricas	Eng. Ricardo Paixão	1996	<b>179.567,0€</b>
Assembleia Legislativa Regional da Madeira / Lourenço Simões e Reis	Assembleia Legislativa Regional da Madeira Madeira	Rede Estruturada de Computadores e Equipamento Activo.	Eng. Carlos Melim	1996	<b>112.230,0€</b>
E.E.M. Empresa de Eletricidade da Madeira / Vestas	Parque Eólico do Porto Santo. Porto Santo	Montagem de dois aerogeradores 2x225KW, Instalações elétricas gerais.	Eng. Carlos Melim	1996	<b>85.554,0€</b>
S.R.E.S. – Secretaria Regional do Equipamento Social / Tecnovia, Zagope, Tâmega, Somague	Instalações Eléctricas e Iluminação de 20 túneis – Via Rápida Funchal / Ribeira Brava Madeira	Instalações Eléctricas para iluminação rodoviária e alimentação de sistemas de ventilação dos túneis.	Eng. Ricardo Paixão	1997	<b>2.251.324,0€</b>
S.R.E.S. – Secretaria Regional do Equipamento Social / Somague	Redes de distribuição de Média e Baixa tensão, Postos de Transformação e Iluminação Pública do Terminal Marítimo da Zona Franca do Caniçal Madeira	Redes de distribuição de alta e baixa tensão, postos de transformação e iluminação pública.	Eng. Ricardo Paixão	1997	<b>324.219,0€</b>
Ministério da Administração Interna / Mota-Engil	Edifício Sede da Polícia de Segurança Pública Madeira	Fornecimento e montagem de Posto de Transformação para 400KVA, Unidade de Correção Factor Potência e Grupo Gerador de 130KVA.	Eng. Eduardo Fernandinho	1997	<b>187.050,0€</b>
ANA - Aeroportos e Navegação Aérea E.P.	Instalações Eléctricas do Radar de Porto Santo. Pico do Facho - Porto Santo	Infraestruturas elétricas para sistema de radar (civil) para controlo do tráfego aéreo.	Eng. Aleixo Martins	1997	<b>69.168,0€</b>



E.C.M. Empresa de Cervejas da Madeira	Instalações Eléctricas para a Nova Fábrica e Edifício Administrativo da Empresa de Cervejas da Madeira.  Madeira	Edifício Administrativo com 3 pisos e Fábrica com área de construção de 40.000m <sup>2</sup> , Instalações Eléctricas, Automação para Gestão de Energia, Central Telefónica, Rede Estruturada, Sistema de Detecção de Incêndios, Sistema de Detecção de Intrusão e Sistema de Controlo de Acessos.	Eng. Ricardo Paixão	1997	<b>1.751.534,0€</b>
S.R.E.S. – Secretaria Regional do Equipamento Social / AFA	Pavilhão Gimnodesportivo – Calheta  Madeira	Instalações Eléctricas Gerais	Eng. Ricardo Paixão	1997	<b>78.810,0€</b>
S.R.E.S. – Secretaria Regional do Equipamento Social / Somague	Porto de Pesca do Caniçal  Madeira	Infraestruturas Eléctricas	Eng. Ricardo Paixão	1997	<b>112.230,0€</b>
S.R.E.S. Secretaria Regional do Equipamento Social / Somague	ETAR de Câmara de Lobos.  Madeira	Instalações Eléctricas e Automação do Processo.	Eng. Luís Jardim	1997	<b>74.820,0€</b>
Inatel / José António Gomes	INATEL  Porto Santo	Instalações Eléctricas, Telefónicas e de Segurança	Eng. Ricardo Paixão	1997	<b>104.748,0€</b>
S.R.E.S. Secretaria Regional do Equipamento Social / Teixeira Duarte	Edifício da SRES  Madeira	Fornecimento e montagem de Posto de Transformação de 630KVA e Grupo Gerador de 300KVA, Rede Estruturada para Computadores e Telefones, Rede de Detecção de Incêndios e Rede de Detecção de Intrusão.	Eng. Eduardo Fernandinho / Eng. Renato Faria	1998	<b>673.377,0€</b>
S.R.E.S. – Secretaria Regional do Equipamento Social / Tâmega	Instalações Eléctricas e Iluminação do troço Boa Nova - Cancela – Via Rápida – Funchal / Aeroporto  Madeira	Instalações Eléctricas para iluminação rodoviária.	Eng. Ricardo Paixão	1998	<b>550.224,0€</b>

ANAM – Aeroportos e Navegação Aérea da Madeira / Novapista	Instalações Eléctricas e Iluminação dos Parques de Estacionamento, Acessos e ER-101 do Sistema Viário do Aeroporto do Funchal Madeira	Redes de distribuição, iluminação rodoviária e alimentações.	Eng. Carlos Melim	1998	<b>299.279,0€</b>
E.E.M. Empresa de Electricidade da Madeira / Siemens	Subestação dos Viveiros – 60/6,6KV. Madeira.	Construção Civil, montagem do equipamento, Instalações eléctricas gerais.	Eng. Carlos Melim	1998	<b>900.530,0€</b>
S.R.A.S.P. – Secretaria Regional dos Assuntos Sociais Parlamentares / Siemens	Instalações Eléctricas do Serviço de Angiografia do Hospital Cruz de Carvalho Madeira.	Instalações Eléctricas gerais e ar condicionado.	Eng. Aleixo Martins	1998	<b>87.290,0€</b>
S.R.E.S. – Secretaria Regional do Equipamento Social / SITEL	Estação de Tratamento de Águas Residuais do Porto Santo Madeira	Instalações Eléctricas e de automação.	Eng. Aleixo Martins	1998	<b>32.422,0€</b>
ANA – Aeroportos e Navegação Aérea E.P.	Infraestruturas para os Sistemas Meteorologia do Aeroporto do Funchal Madeira	Infraestruturas do novo Sistema de Meteorologia.	Eng. Aleixo Martins	1998	<b>32.991,0€</b>
E.E.M. Empresa de Electricidade da Madeira / Siemens	Ampliação da Central Térmica de Porto Santo, Grupos 3 e 4. Porto Santo	Ampliação da Central Térmica - Grupos 3 e 4 e Fornecimento e Montagem de Central Telefónica.	Eng. Aleixo Martins	1998	<b>153.994,0€</b>
IGA – Instituto de Gestão de Água / Teixeira Duarte	Instalação Elétrica e Automação da Central Mini-Hídrica de Santa Quitéria. Madeira	Central Mini-Hídrica equipada com turbina PELTON e gerador síncrono de 2 MVA produzindo à tensão da rede local de 6,6KV.	Eng. Carlos Melim	1998	<b>199.520,0€</b>
IGA – Instituto de Gestão de Água	Instalação Elétrica e Automação do Sistema Adutor Santa Quitéria – Funcho – Areeiro – Socorridos Madeira	Rede de autómatos para gestão de caudais em fibra ótica incluindo sistema de telegestão.	Eng. Luís Jardim	1998	<b>60.799,0€</b>

ANAM – Aeroportos e Navegação Aérea da Madeira / Novapista	Execução dos Edifícios de Apoio do Aeroporto do Funchal Madeira	Redes Eléctricas Gerais, Telefones, Segurança, Redes de distribuição e Rede Estruturada	Eng. Aleixo Martins	1999	<b>259.375,0€</b>
IGA – Instituto de Gestão de Água / Somague	Hidroeléctrico da Terça – S. Roque Madeira	Central mini-hídrica equipada com turbina PELTON e gerador de 800 kVA, incluindo quadros eléctricos e automação	Eng. Carlos Melim	1999	<b>329.207,0€</b>
IGA – Instituto de Gestão de Água	Laboratório de Qualidade de Água Madeira	Iluminação, tomadas e quadros eléctricos	Eng. Carlos Melim	1999	<b>29.928,0€</b>
Hotel Regency / Teixeira Duarte	Instalações Eléctricas do Hotel Regency Palace Madeira	Instalações Eléctricas, Telefónicas, Segurança (Deteção de Incêndios e Monóxido de Carbono), Rede Estruturada (Rede Passiva: Cabo UTP cat.5 e Fibra Ótica), Sistema de R/TV e Posto de Transformação 2x630kVA e Grupo Eletrogéneo de 400kVA.	Eng. Duarte Freitas	1999	<b>538.702,0€</b>
Lido Sol Empreendim. Turísticos S.A. / Edifer	Anadia, bloco residencial, comercial, escritórios e estacionamento Madeira	Instalações eléctricas, telefónicas, sistema de deteção de incêndios e CO, Posto de transformação, grupo gerador	Eng. Aleixo Martins	1999	<b>598.558,0€</b>
NAV – Navegação Aérea de Portugal	Alteração da Alimentação Eléctrica do NDB – Porto Santo	Alteração da alimentação em Média Tensão	Eng. Aleixo Martins	1999	<b>23.444,0€</b>
S.R.E.S. – Secretaria Regional do Equipamento Social / Tâmega	Instalações Eléctricas e Iluminação do Túnel Jardim do Mar Paúl do Mar. Madeira	Instalações Eléctricas para iluminação rodoviária e alimentação de sistemas de ventilação dos túneis, deteção de CO, deteção de incêndio c/ detetores de chamas, CCTV e PT.	Eng. Ricardo Paixão	2000	<b>847.956,0€</b>
S.R.E.S. – Secretaria Regional do Equipamento Social / Tâmega	Instalações Eléctricas e Iluminação de 5 Túneis de ligação São Vicente/Porto Moniz Madeira	Instalações Eléctricas para iluminação rodoviária e alimentação de sistemas de ventilação dos túneis.	Eng. Ricardo Paixão	2000	<b>1.057.452,0€</b>

S.R.E.S. – Secretaria Regional do Equipamento Social / AFA	Instalações Eléctricas e Iluminação de 2 Túneis de ligação Ribeira Brava/Ponta do Sol Madeira	Instalações Eléctricas para iluminação rodoviária, alimentação de sistemas de ventilação dos túneis, deteção de CO, CCTV.	Eng. Ricardo Paixão	2000	<b>524.237,0€</b>
S.R.E.S. – Secretaria Regional do Equipamento Social / Teixeira Duarte	Instalações Eléctricas e Iluminação do Túnel da Encumeada. Ligação Serra d'Água/Rosário Madeira	Instalações elétricas para iluminação rodoviária, alimentação de sistemas de ventilação dos túneis, deteção de CO, CCTV e Posto de transformação 2x250kVA	Eng. Nelson Rodrigues	2000	<b>785.607,0€</b>
S.R.E.S. – Secretaria Regional do Equipamento Social / Lourenço Simões e Reis	Museu Frederico Freitas Madeira	Instalações Eléctricas, Telefónicas e de Segurança	Eng. Ricardo Paixão	2000	<b>125.000,0€</b>
E.E.M. Empresa de Eletricidade da Madeira / Vestas	Parque Eólico do Caniçal Madeira	Montagem de 5 geradores VESTA de 660kW	Eng. Carlos Melim	2000	<b>847.956,0€</b>
E.E.M. Empresa de Eletricidade da Madeira / Vestas	Parque Eólico do Porto Santo Porto Santo	Montagem de 1 gerador VESTA de 660kW	Eng. Carlos Melim	2000	<b>199.519,0€</b>
E.E.M. Empresa de Eletricidade da Madeira / Siemens	Nova Subestação de Santa Quitéria 30/6,6KV Madeira	Construção Civil, Montagem do equipamento, instalações elétricas gerais	Eng. Carlos Melim	2000	<b>299.279,0€</b>
E.E.M. Empresa de Eletricidade da Madeira / Siemens	Nova subestação do Caniçal 60/6,6KV Madeira	Construção Civil, montagem de celas de 60kV em SF6, Celas de 6,6kV com disjuntores de vácuo e instalações elétricas gerais	Eng. Carlos Melim	2000	<b>329.207,0€</b>
IGA – Instituto de Gestão de Água	ETA da Alegria Madeira	Iluminação, tomadas, ar condicionado, pavimento elevado, posto de transformação e montagem de equipamentos	Eng. Carlos Melim	2000	<b>99.760,0€</b>
S.R.E.S.T. – Secretaria Regional do Equipamento Social e Transportes / SITEL	ETAR de Santa Cruz	Instalações elétricas, quadros elétricos e automação	Eng. Carlos Melim	2000	<b>9.976,0€</b>

S.R.E.S.T. – Secretaria Regional do Equipamento Social e Transportes / SITEL	Elevatório Porto Novo Madeira	Instalações Eléctricas, quadros elétricos, automação e fibra ótica	Eng. Carlos Melim	2000	<b>74.820,0€</b>
S.R.E.S.T. – Secretaria Regional do Equipamento Social e Transportes / AFA	Estação de Maricultura – Calheta Madeira	Instalações elétricas, quadro elétrico, automação	Eng. Carlos Melim	2000	<b>24.940,0€</b>
Rui Pedro, Salomé e C <sup>a</sup> L. da / Construtora Abrantina	Hotel Monte Belo Madeira	Instalações elétricas, telefónicas, segurança (Deteção de Incêndios e Monóxido de Carbono), Rede Estruturada (Rede Passiva: Cabo UTP cat.5 e Fibra Ótica), Sistema de R/TV e Posto de Transformação 630kVA	Eng. Ricardo Paixão	2000	<b>209.495,0€</b>
Barbosa Costa Dias e Forja Mar	Instalações Eléctricas do Hotel Crowne Plaza Resort Madeira Madeira	Instalações Eléctricas, Telefónicas, Segurança (Deteção de Incêndios e Monóxido de Carbono), Rede Estruturada (Rede Passiva: Cabo UTP cat.5 e Fibra Ótica), Sistema de R/TV, Sistema de Gestão Centralizada INSTABUS, Posto de Transformação 2x630kVA e Grupo Eletrogéneo de 400kVA.	Eng. Nelson Rodrigues	2000	<b>1.471.454,0€</b>
Hotel Onda Azul / AFA	Instalações Eléctricas do Hotel Onda Azul – Calheta Madeira	Instalações Eléctricas, Telefónicas, Segurança (Deteção de Incêndios e Monóxido de Carbono), Rede Estruturada (Rede Passiva: Cabo UTP cat.5 e Fibra Ótica), CCTV, Sistema de R/TV e Grupo Eletrogéneo de 400kVA	Eng. Ricardo Paixão	2000	<b>249.399,0€</b>
Entidade Exploradora Savioti - Ferpinta / CME	Infraestruturas Eléctricas e Talassoterapia do Hotel Baleira Sol –	Instalações Eléctricas, Telefónicas, Segurança (Deteção de Incêndios e Monóxido de Carbono), Rede	Eng. Carlos Melim	2000	<b>1.187.139,0€</b>

	Porto Santo	Estruturada (Rede Passiva: Cabo UTP cat.5 e Fibra Ótica), CCTV, Sistema de R/TV e Posto de Transformação 2x630kVA e Grupo Eletrogéneo de 650kVA.			
Páteo do Carmo / C. Abrantina	Edifício Habitacional e Comercial - Páteo do Carmo Madeira	Deteção de CO, Deteção de Incêndios e Instalações Eléctricas Gerais	Eng. Paulo Fraga	2000	<b>211.989,0€</b>
Teleféricos da Madeira / Etermar	Teleférico da Cidade do Funchal Madeira	Instalações elétricas gerais e rede estruturada (Rede passiva: Cabo UTP cat.5 e bastidores)	Eng. Aleixo Martins	2000	<b>179.567,0€</b>
Madeira Shopping / Sonae Distribuição	Lojas Âncora do Centro Comercial Madeira Shopping (Modalfa, Max-Mat, Sportzone, Worten e Modelo) Madeira	Instalação de Deteção de Incêndios (Cerberus), Deteção de Intrusão (Cerberus), Rede Estruturada, Instalações Eléctricas Gerais, Posto de Transformação de 800kVA e Grupo Eletrogéneo de 650kVA	Eng. Aleixo Martins	2000	<b>523.738,0€</b>
S.R.E.S.T. – Secretaria Regional do Equipamento Social e Transportes / Teixeira Duarte	Estação de Tratamento de Água da Meia Serra Madeira	Quadros elétricos e automação	Eng. Carlos Melim	2000	<b>49.880,0€</b>
S.R.E.S. – Secretaria Regional do Equipamento Social / Somague	Escola Básica e Técnico Profissional da Ponta do Sol Madeira	Instalações elétricas, telefones, rede estruturada, deteção de intrusão, deteção de incêndio, para raios e T.V.	Eng. Nelson Rodrigues	2001	<b>89.534,0€</b>
ANAM – Aeroportos e Navegação Aérea da Madeira / Novapista	Execução do Edifício das Forças de Segurança do Aeroporto do Funchal Madeira	Redes Eléctricas Gerais, Telefones, Segurança, Redes de distribuição e Rede Estruturada	Eng. Aleixo Martins	2001	<b>210.000,0€</b>

ANAM – Aeroportos e Navegação Aérea da Madeira / Novapista	Execução da Empreitada de Iluminação de Pista e Meios Auxiliares Visuais de Aproximação do Aeroporto da Madeira Madeira	Iluminação de Pista, Iluminação de Aproximação, Rede de Cabos de Pista, Controlo e Regulação de Brilho de Iluminação e Instalação dos Centros de Comando para os vários Sistemas de Iluminação	Eng. Aleixo Martins	2001	<b>700.000,0€</b>
Marques Rosa	Hotel Monte Mar - Ponta Delgada Madeira	Instalações elétricas e telefónicas, de segurança (deteção de Incêndios), rede estruturada, sistema de R/TV, posto de transformação e grupo gerador	Eng. Nelson Rodrigues	2001	<b>423.978,0€</b>
Siet Savoy / Consórcio C. Abrantina & Edifer	Hotel Royal Savoy Resort Madeira	Instalações elétricas, deteção de incêndios, intrusão, gases, e Monóxido de carbono, posto de transformação, 2 grupos geradores (2x400kVA), posto de seccionamento (2x800kVA), CATV e CCTV	Eng. Nelson Rodrigues	2001	<b>3.760.936,05€</b>
Estevão Neves	Cash & Carry e Estacionamentos dos Viveiros Madeira	Instalações Eléctricas Gerais, Posto de Transformação, Instalações Telefónicas e de Segurança e Grupo Gerador de Emergência.	Eng. Paulo Fraga	2001	<b>290.000,0€</b>
Pateodente – Investimentos na Área da Medicina Dentária	Clínica Dentária Pateodente Madeira	Instalações Eléctricas, UPS 20kVA, sistema de som e deteção de intrusão	Eng. Paulo Fraga	2001	<b>49.880,0€</b>
Assembleia Legislativa Regional da Madeira / Lourenço Simões e Reis	Edifício dos Grupos Parlamentares para a Assembleia Legislativa Regional da Madeira Madeira	Instalações Eléctricas Gerais, Segurança, Rede Estruturada de Voz e Dados.	Eng. Aleixo Martins	2002	<b>125.000,0€</b>
ANAM – Aeroportos e Navegação Aérea da Madeira / Novapista	Execução do Posto Avançado de Bombeiros do Aeroporto do Funchal Madeira	Redes Eléctricas Gerais, Telefones, Segurança, Redes de distribuição e Rede Estruturada	Eng. Aleixo Martins	2003	<b>92.000,0€</b>

S.R.E.S.T. – Secretaria Regional do Equipamento Social e Transportes / Somague	ETRSU – Central de Incineração da Meia Serra  Madeira	Instalações Eléctricas Gerais e Industriais, Ar Condicionado, Par-raios.	Eng. Carlos Melim	2003	<b>600.000,0€</b>
Clínica do Caniço	Instalações Eléctricas da Clínica do Caniço Madeira	Instalações Eléctricas, Ar Condicionado e Tetos Falsos	Fábio Correia	2003	<b>224.459,1€</b>
Governo Regional dos Açores / TÁMEGA - Açores	Escola Básica e Secundária do Nordeste S. Miguel – Açores	Instalações Eléctricas Gerais, Telefónicas e Segurança	Eng. Paulo Fraga	2003	<b>189.543,2€</b>
S.R.E.S.T. – Secretaria Regional do Equipamento Social e Transportes / Zagope	Redes de distribuição de Média e Baixa tensão, Postos de Transformação e Iluminação Pública do Nó Machico – Sul Madeira	Redes de distribuição de alta e baixa tensão, postos de transformação e iluminação pública.	Eng. Nelson Rodrigues	2003	<b>164.603,3€</b>
Hotel Royal Garden's / ENGL	Hotel Royal Garden's  Ponta Delgada – Açores	Instalações Eléctricas, Telefónicas, Segurança (Deteção de Incêndios e Monóxido de Carbono), Rede Estruturada (Rede Passiva: Cabo UTP cat.5 e Fibra Ótica), Sistema de R/TV, Sistema de Gestão Centralizada INSTABUS, Posto de Transformação 2x800kVA e Grupo Eletrogéneo de 450kVA.	Eng. Paulo Fraga	2003	<b>980.000,0€</b>
Lido Sol Empreendim. Turísticos S.A. / Concreto Plano - Somague	Edifício Habitacional – Vila Formosa Madeira	Instalações elétricas, telefónicas, sistema de deteção de incêndios e CO, Posto de transformação.	Eng. Aleixo Martins	2003	<b>380.000,0€</b>
José Carlos Vieira / Somague	Edifício Habitacional e Comercial – VIP VIII	Instalações elétricas, telefónicas, sistema de deteção de incêndios e CO, Posto de Transformação, Grupo gerador	Eng. Paulo Fraga	2003	<b>811.325,0€</b>
MPI / Edifer	Edifícios Habitacionais e Comerciais – Monumental Park	Instalações elétricas, telefónicas, sistema de deteção de incêndios e CO e Posto de Transformação	Eng. Paulo Fraga	2003	<b>972.453,0€</b>



Edifício Arriaga / Concreto Plano	Edifício Habitacional e comercial – Edifício Arriaga Madeira	Instalações elétricas, telefónicas, sistema de deteção de incêndios e CO, Posto Transformação 2x630KVA, Grupo Gerador de 100KVA.	Eng. Nelson Rodrigues	2003	<b>398.000,0€</b>
Micaelense Shopping / Sonae Imobiliária	Shopping Park Atlântico Ponta Delgada - Açores	Instalação de Deteção de Incêndios (Cerberus), Deteção de Intrusão (Cerberus), Rede Estruturada, Instalações Eléctricas Gerais, 5 Postos de Transformação de 630kVA, Grupo Eletrogéneo de 650kVA, Iluminação Decorativa e Quadros Eléctricos.	Eng. Paulo Fraga	2003	<b>1.500.000,0€</b>
Metalobos	Metalomecânica – Caniçal Madeira	Instalações Eléctricas Gerais, Segurança, Telefónicas e Ar Condicionado.	Eng. Ricardo Paixão	2003	<b>70.000,0€</b>
S.R.E.S.T. – Secretaria Regional do Equipamento Social e Transportes / Teixeira Duarte	Túnel Variante à Vila da Ponta do Sol Madeira	Rede de média tensão, postos de transformação, quadros eléctricos, iluminação rodoviária, alimentações, instalação de sistemas de deteção de CO e velocidade de ar, automação de gestão e controlo, rede de comunicações (fibra ótica) e sistema de postos de SOS.	Eng. Nelson Rodrigues	2004	<b>820.740,0€</b>
S.R.E.S.T. – Secretaria Regional do Equipamento Social e Transportes / Zagope - Tâmega	Via Expresso Cancela – Camacha Madeira	Rede de média tensão, postos de transformação, quadros eléctricos, iluminação rodoviária, alimentações, instalação de sistemas de deteção de CO e velocidade de ar, automação de gestão e controlo, rede de comunicações (fibra ótica) e sistema de postos de SOS.	Eng. Nelson Rodrigues	2004	<b>1.213.817,0€</b>
S.R.E.S.T. – Secretaria Regional do Equipamento	Túnel do Curral das Freitas	Rede de média tensão, postos de	Eng. Nelson Rodrigues	2004	<b>765.000,0€</b>

Social e Transportes / AFA	Madeira	transformação, quadros elétricos, iluminação rodoviária, alimentações, instalação de sistemas de deteção de CO e velocidade de ar, automação de gestão e controlo, rede de comunicações (fibra ótica) e sistema de postos de SOS.			
S.R.E.S.T. – Secretaria Regional do Equipamento Social e Transportes / AFA	Túnel Variante à Vila da Calheta Madeira	Rede de média tensão, postos de transformação, quadros elétricos, iluminação rodoviária, alimentações, instalação de sistemas de deteção de CO e velocidade de ar, automação de gestão e controlo e rede de comunicações (fibra ótica).	Eng. Nelson Rodrigues	2004	<b>734.421,0€</b>
S.R.E.S.T. – Secretaria Regional do Equipamento Social e Transportes/ AFA	Via Expresso Calheta – Prazeres Madeira	Rede de média tensão, postos de transformação, quadros elétricos, iluminação rodoviária, alimentações, instalação de sistemas de deteção de CO e velocidade de ar, automação de gestão e controlo e rede de comunicações (fibra ótica).	Eng. Nelson Rodrigues	2004	<b>743.896,0€</b>
S.R.E.S.T. – Secretaria Regional do Equipamento Social e Transportes / AFA	Variante à ER104 – Vila da Ribeira Brava – 2ª Fase Madeira	Rede de média tensão, postos de transformação, quadros elétricos, iluminação rodoviária, alimentações, instalação de sistemas de deteção de CO e velocidade de ar, automação de gestão e controlo, rede de comunicações (fibra ótica) e sistema de postos de SOS.	Eng. Nelson Rodrigues	2004	<b>291.045,0€</b>
S.R.E.S.T. – Secretaria Regional do Equipamento Social e Transportes / Mota-Engil – Teixeira Duarte	Via Expresso Faial – Santana Madeira	Rede de média tensão, postos de transformação, quadros elétricos, iluminação rodoviária, alimentações, instalação de sistemas de deteção de CO e velocidade de ar, automação de gestão e	Eng. Nelson Rodrigues	2004	<b>1.885.295,0€</b>

		controlo, rede de comunicações (fibra ótica) e sistema de postos de SOS.			
S.R.E.S.T. – Secretaria Regional do Equipamento Social e Transportes / Zagope -Tâmega - Somague	Via Rápida Machico – Caniçal  Madeira	Rede de média tensão, postos de transformação, quadros elétricos, iluminação rodoviária, alimentações, instalação de sistemas de deteção de CO e velocidade de ar, automação de gestão e controlo, rede de comunicações (fibra ótica) e sistema de postos de SOS.	Eng. Nelson Rodrigues	2004	<b>2.952.209,0€</b>
S.R.E.S.T. – Secretaria Regional do Equipamento Social e Transportes / Tâmega	Via Expresso São Vicente – Porto Moniz  Madeira	Rede de média tensão, postos de transformação, quadros elétricos, iluminação rodoviária, alimentações, instalação de sistemas de deteção de CO e velocidade de ar, automação de gestão e controlo, rede de comunicações (fibra ótica) e sistema de postos de SOS.	Eng. Nelson Rodrigues	2004	<b>1.830.000,0€</b>
S.R.E.S.T. – Secretaria Regional do Equipamento Social e Transportes / Teixeira Duarte	Piscina da Escola Secundária de Machico – Machico  Madeira	Instalações elétricas, de segurança, de som e telefónicas.	Eng. Aleixo Martins	2004	<b>124.333,5€</b>
S.R.E.S.T. – Secretaria Regional do Equipamento Social e Transportes / Teixeira Duarte	Complexo de Piscinas do Funchal  Madeira	Instalações Eléctricas, posto de transformação, grupo gerador, instalações de segurança, de som e telefónicas, rede estruturada e cronometragem.	Eng. Aleixo Martins	2004	<b>1.078.894,2€</b>
S.R.E.S.T. – Secretaria Regional do Equipamento Social e Transportes / Teixeira Duarte	Edifício Girassol – Instituto Regional de Emprego – Funchal	Instalações Eléctricas, posto de transformação, grupo gerador, instalações de segurança, de som e telefónicas, rede	Eng. Aleixo Martins	2004	<b>365.480,1€</b>

	Madeira	estruturada e sistema de gestão de filas.			
S.R.E.S.T. – Secretaria Regional do Equipamento Social e Transportes / SITEL	<p>Estações de Tratamento de Águas Residuais na Madeira, incluindo estações elevatórias associadas:</p> <p>ETAR do Centro de Abate da Madeira</p> <p>ETAR de Gaula</p> <p>ETAR da Ponta do Sol</p> <p>ETAR de Santana Madeira</p>	<p>Projetos de execução; Caminhos de cabos em esteira de aço inox; Instalações de iluminação e tomadas normal e de emergência; Quadros Elétricos de potência e comando de todos os equipamentos; Sistemas de Comando e controlo de todas as instalações por autômatos SIEMENS e painéis de operação tipo “touch-panel”</p>	Eng. Carlos Melim	2004	<b>410.340,5€</b>
S.R.E.S.T. – Secretaria Regional do Equipamento Social e Transportes / SITEL - TECNILAB	<p>Sistema de Drenagem do Porto Santo</p> <p>Sistema de drenagem de águas residuais do Porto Santo composto por seis estações elevatórias e por uma ETAR de tratamento terciário</p> <p>Porto Santo</p>	<p>Projetos de execução; Postos de transformação de 630, 500 e 250 KVA com celas de média tensão em SF6; Caminhos de cabos em esteira de aço inox; Quadros Elétricos de potência e comando das estações elevatórias e da ETAR; Sistemas de Comando e controlo de toda a instalação por autômatos SIEMENS; Rede de fibra ótica monomodo num total de 25 Km, incluindo bastidores e equipamento ativo; Instalações de iluminação e tomadas normal e de emergência; Sistemas de deteção de incêndios</p> <p>Sistema de deteção de intrusão; Sistemas de CCTV; Unidades de alimentação ininterrupta (UPS); Central telefónica</p>	Eng. Carlos Melim	2004	<b>423.567,0€</b>

IGA – Instituto Gestão Água / SITEL	Remodelação total e ampliação das instalações elétricas da Central Dessalinizadora do Porto Santo  Porto Santo	Projetos de execução; Posto de transformação de 2 MVA com celas de média tensão em SF6; Caminhos de cabos em esteira de PVC; Quadros Elétricos das unidades de dessalinização, galerias de captação de água salgada e estação elevatória de água potável incluindo variadores de frequência de 315 KW; Mesas de Comando das unidades de dessalinização; Sistema de Comando e controlo de toda a instalação por autómatos SIEMENS em rede PROFIBUS; Sala de Comando com pavimento elevado modular; Instalações de iluminação e tomadas normal e de emergência; Sistema de deteção de incêndios; Sistema de CCTV; Unidades de alimentação ininterrupta (UPS); Central telefónica	Eng. Carlos Melim	2004	<b>586.117,2€</b>
IGA – Instituto Gestão de Água / SITEL	Sistemas de captação, tratamento e elevação de água Sistema Elevatório do Furo do Caniço Sistema Elevatório do Furo do Vigário Sistema Elevatório da Encumeada	Projetos de execução; Postos de transformação 400 KVA com celas de média tensão em SF6; Caminhos de cabos em esteira de aço inox; Instalações de iluminação e tomadas normal e de emergência; Quadros Elétricos de potência e comando de todos os equipamentos incluindo variadores de frequência de 250, 132 e 110 KW; Sistemas de Comando e controlo de todas as instalações por autómatos SIEMENS e painéis de operação tipo “touch-panel”; Interligação ao sistema de telegestão por cabos de fibra ótica monomodo incluindo bastidores e	Eng. Carlos Melim	2004	<b>363.304,0€</b>

		equipamento ativo			
Imobiliária Rua do Hospital Velho / Teixeira Duarte	Edifício Santa Maria (Espaço Insular) – Funchal Madeira	Instalações elétricas, posto de transformação, grupo gerador, sistema de deteção de incêndios, som e telecomunicações.	Eng. Aleixo Martins	2004	<b>200.924,64€</b>
Sociedade de Desenvolvimento do Norte da Madeira, S.A. / Edifer	Parque Temático da Madeira – Santana Madeira	Instalações elétricas, postos de transformação, rede média tensão, grupo gerador, instalações de segurança, de som e de telecomunicações.	Eng. Aleixo Martins	2004	<b>1.456.386,5€</b>
Sociedade Metropolitana de Desenvolvimento, S.A. / Concreto Plano	Fórum Machico Madeira	Rede de Média Tensão, sistema de terras, posto de transformação, quadros elétricos, alimentações, iluminação, tomadas, rede estruturada, sistema de TV, sistema de deteção de incêndio, de CO e intrusão, sistema de CCTV, controlo de acessos, barreiras, videoporteiro e sistema de gestão técnica centralizada, Posto de Transformação de 2x800KVA e Grupo Gerador de 350KVA.	Eng. Nelson Rodrigues	2005	<b>1.420.000,00€</b>
Nossa Cidade / Concreto Plano	Edifício Funchal Centrum Madeira	Rede de Média Tensão, sistema de terras, quadros elétricos, alimentações, iluminação, tomadas, rede estruturada, sistema de TV, sistema de deteção de incêndio, de CO e intrusão, sistema de CCTV, controlo de acessos, barreiras, videoporteiro e sistema de gestão técnica centralizada, Postos de Transformação e Grupos Geradores	Eng. Nelson Rodrigues	2007	<b>5.480.000,00€</b>

Colombo's Resort / Casais	Hotel Colombo's Resort – Apartamentos e Moradias  Porto Santo	Rede de Média Tensão, sistema de terras, quadros elétricos, alimentações, iluminação, tomadas, rede estruturada, sistema de TV, sistema de deteção de intrusão, barreiras, videoporteiro e sistema de gestão técnica centralizada, Postos de Transformação e Grupos Geradores	Eng. Carlos Melim	2007	<b>1.750.000,00€</b>
Sociedade Metropolitana de Desenvolvimento / AFA	Centro Desportivo da Ribeira Brava  Madeira	Rede de Média Tensão, sistema de terras, quadros elétricos, alimentações, iluminação desportiva e exterior, tomadas, rede estruturada, sistema de TV e de difusão sonora, sistema de deteção de incêndio, de CO e intrusão, sistema de CCTV, controlo de acessos, barreiras, videoporteiro e sistema de gestão técnica centralizada, e Posto de Transformação.	Eng. Aleixo Martins	2007	<b>800.000,00€</b>
Clube Desportivo Nacional / Concreto Plano	Complexo Desportivo do Clube Desportivo Nacional  Madeira	Rede de Média Tensão, sistema de terras, quadros elétricos, alimentações, iluminação desportiva e exterior, tomadas, rede estruturada, sistema de TV e de difusão sonora, sistema de deteção de incêndio, de CO e intrusão, sistema de CCTV, controlo de acessos, barreiras, videoporteiro e sistema de gestão técnica centralizada, posto de transformação, grupo gerador de 900KVA, unidades UPS (2x400KVA). Painel de resultados	Eng. Aleixo Martins	2007	<b>2.150.000,00€</b>

Hotel Melia / FDO	Hotel Melia	Rede de Média Tensão, sistema de terras, quadros elétricos, alimentações, iluminação, tomadas, rede estruturada, sistema de TV, sistema de deteção de intrusão, barreiras, videoporteiro e sistema de gestão técnica centralizada, Posto de Transformação e Grupo Gerador	Eng. Luís Abreu	2007	<b>1.200.000,00€</b>
Centro Comercial Dolce Vita / Empreendimento Lido Sol	Centro Comercial Dolce Vita Edifício Funchal Centrum	Rede de Média Tensão, sistema de terras, quadros elétricos, alimentações, 3 Postos de Transformação e Montagem de 3 geradores VESTAS de 1MW	Eng. Nelson Rodrigues	2008	<b>1.650.000,0€</b>
Soares da Costa	Hotel São João / Four Views	Rede de Média Tensão, sistema de terras, quadros elétricos, alimentações, iluminação, tomadas, rede estruturada, sistema de TV, sistema de deteção de intrusão, barreiras, videoporteiro e sistema de gestão técnica centralizada, Posto de Transformação e Grupo Gerador	Eng. Nelson Rodrigues	2008/2009	<b>3.330.000,00€</b>
Concreto Plano	Hotel THE Vime / Edifício Funchal Centrum	Rede de Média Tensão, sistema de terras, quadros elétricos, alimentações, iluminação, tomadas, rede estruturada, sistema de TV, sistema de deteção de intrusão, barreiras, videoporteiro e sistema de gestão técnica centralizada, Posto de Transformação e Grupo Gerador	Eng. Nelson Rodrigues	2008/2009	<b>1.764.000,00€</b>
Quinta do Lorde Hotel Resort / Soares da Costa / FDO	Quinta do Lorde Hotel Resort	Rede de Média Tensão, sistema de terras,	Eng. Aleixo Martins	2008/2010	<b>3.720.000,00€</b>



	Canical	quadros elétricos, alimentações, iluminação, tomadas, rede estruturada, sistema de TV, sistema de deteção de intrusão, barreiras, videoporteiro e sistema de gestão técnica centralizada, Posto de Transformação e Grupo Gerador			
Enereem / Parque Eólico	Parque Eólico Paúl da Serra	Rede de Média Tensão, sistema de terras, quadros elétricos, alimentações, 19 Postos de Transformação e Montagem de 19 geradores VESTAS de 1MW	Eng. Carlos Melim	2009	<b>3.100.000,0€</b>
Perform III / Parque Eólico	Parque Eólico Paúl da Serra	Rede de Média Tensão, sistema de terras, quadros elétricos, alimentações, 3 Postos de Transformação e Montagem de 3 geradores VESTAS de 1MW	Eng. Carlos Melim	2009	<b>465.000,0€</b>
Grupo Sousa	Parque Eólico Paúl da Serra	Rede de Média Tensão, sistema de terras, quadros elétricos, alimentações, 3 Postos de Transformação e Montagem de 3 geradores VESTAS de 1MW	Eng. Carlos Melim	2009	<b>465.000,0€</b>
SRES / AFA	Centro Desportivo de Câmara de Lobos  Madeira	Rede de Média Tensão, sistema de terras, quadros elétricos, alimentações, iluminação desportiva e exterior, tomadas, rede estruturada, sistema de TV e de difusão sonora, sistema de deteção de incêndio, de CO e intrusão, sistema de CCTV, controlo de acessos, barreiras, videoporteiro e sistema de gestão técnica centralizada, e Posto de Transformação.	Eng. Aleixo Martins	2009	<b>650.000,00€</b>

Beneficiação do Cais Sul do Porto do Funchal / Construtora do Lena/ Abrantina	Beneficiação do Cais Sul do Porto do Funchal	Rede de Média Tensão, sistema de terras, quadros elétricos, alimentações, iluminação, tomadas, rede estruturada, sistema de TV, sistema de deteção de intrusão, barreiras, videoporteiro e sistema de gestão técnica centralizada, Posto de Transformação e Grupo Gerador	Eng. Luis Abreu	2009	<b>1.120.000,00€</b>
EUTELSAT / EDIFER	Instalações Eléctricas da EUTELSAT  Caniçal	Estação Terrena de Controlo de Satélites de Telecomunicações, constituída por: Grupos Geradores de Emergência em redundância, com unidades UPS's, sistema de terras, quadros elétricos, alimentações, iluminação exterior, tomadas, rede estruturada, sistema de TV e de difusão sonora, sistema de deteção e extinção de incêndio, sistema de intrusão, sistema de CCTV, controlo de acessos, barreiras, videoporteiro e sistema de gestão técnica centralizada.	Eng. Nelson Rodrigues	2010	<b>450.000,00€</b>
Assembleia Legislativa Regional da Madeira / TECNACO	Remodelação da Assembleia Legislativa Regional da Madeira – 1ª Fase	Sistema de terras, quadros elétricos, alimentações, unidades UPS's, tomadas, rede estruturada, sistema de TV e de difusão sonora, sistema de deteção de incêndio, e intrusão, sistema de CCTV, controlo de acessos, videoporteiro e sistema de gestão técnica centralizada.	Eng. Nelson Rodrigues	2010	<b>260.000,00€</b>
EEM / Energetus	Ampliação da Central Térmica da Vitória	Sistema de Terras, quadros elétricos, alimentações,	Eng. Carlos Melim	2010	<b>450.000,00€</b>

	Câmara de Lobos	unidades UPS's, iluminação interior e exterior, tomadas, rede estruturada e fibra ótica, caminhos de cabos, subestação de 60/11KV e transformadores de potência.			
MILLKAPPAS / INFORTEL	Fábrica de Águas – Porto Amboim - Angola	Quadros elétricos e alimentações elétricas	Eng. Luís Abreu	2010	<b>151.346,80€</b>
RTP África / Teixeira Duarte Angola, S.A.	RTP África (Angola)	Sistema de terras, quadros elétricos, alimentações, iluminação, tomadas, rede estruturada, e Grupo Gerador	Eng. Luís Abreu	2011	<b>81.729,83€</b>
SONANGOL / CORMAJ	Quadros Elétricos – Refeitório Principal da Refinaria De Luanda (Sonangol)	Quadros Elétricos	Eng. Luís Abreu	2012	<b>17.625,35€</b>
TDI / Teixeira Duarte Angola, S.A.	Pólo Operacional de Viana – Viana Angola	Remodelação elétrica de vários edifícios de estaleiro – Sistema de terras, iluminação, tomadas, rede estruturada, caminhos de cabos, quadros elétricos, SADI e SACA.	Eng. Luís Abreu	2013	<b>350.000,00USD</b>
Colombo's Resort / Casais	Hotel Colombo's Resort – Hotel e Restaurantes  Porto Santo	Rede de Média Tensão, sistema de terras, quadros elétricos, alimentações, iluminação, tomadas, rede estruturada, sistema de TV, sistema de deteção de incêndio, de intrusão, barreiras, videoporteiro e sistema de gestão técnica, Postos de Transformação e Grupos Geradores.	Eng. Carlos Melim	2013	<b>980.000,00€</b>
ESCOM / Teixeira Duarte	Torres Escom,	Rede de Média Tensão,	Eng. Luís	2014	<b>9.181.295,04€</b>

Angola, S.A.	Sky Residence II E Sky Business – Luanda – Angola	sistema de terras, quadros elétricos, alimentações, iluminação, tomadas, rede estruturada, sistema de TV, SADI, SADIR, CCTV, SACA, videoproteiro, sistema de gestão técnica centralizada, Posto de Transformação e Grupo Gerador	Abreu		
Avelino Farinha / AFA Vias	Hotel Sacharum  Calheta	Rede de Média Tensão, sistema de terras, quadros elétricos, alimentações, iluminação, tomadas, rede estruturada, sistema de TV, sistema de deteção de incêndio, de intrusão, barreiras, videoproteiro e sistema de gestão técnica, Postos de Transformação e Grupos Geradores.	Eng. Nelson Rodrigues	2015	<b>1.825.000,00€</b>
ASSICOM / Somague	Lar da Assicom  Sta. Rita	Sistema de terras, quadros elétricos, alimentações, iluminação, tomadas, rede estruturada, sistema de TV, sistema de deteção de incêndio, de intrusão, barreiras, videoproteiro e sistema de gestão técnica, Postos de Transformação e Grupos Geradores.	Eng. Aleixo Martins	2015	<b>500.000,00€</b>
ODEBRECHT	Residencial Talatona - Angola	Eletrificação de 40 moradias tipo T3 ou T4 e Fornecimento de todos os quadros elétricos, incluindo os armários de distribuição da rede baixa tensão	Eng. Luis Abreu	2015	<b>1.108.485,42USD</b>
INEA / Teixeira Duarte Angola, S.A.	Iluminação e Postos de Transformação da Avenida Hoji Ya Henda – Luanda Angola	Sistema de terras, iluminação pública e postos de transformação.	Eng. Luís Abreu	2016	<b>480.802,49USD</b>
GRINER	Urbanização Orquídea  Luanda – Angola	Rede de distribuição de Média e Baixa Tensão, armários de distribuição, iluminação pública e rede de terras,	Eng. Luis Abreu	2016	<b>700.000,00€</b>

COSAL / M2	Roça das Mangueiras Mussulo - Angola	Rede de Baixa Tensão, rede de terras e remodelação das instalações elétricas dos diversos edifícios para fins turísticos	Eng. Luis Abreu	2016	<b>350.000,00€</b>
VINCI / TEIXEIRA DUARTE, S.A.	Remodelação da Aerogare do Aeroporto Internacional da Madeira (Piso 2 e 3)	Rede de Baixa Tensão, rede de terras e remodelação das instalações elétricas do edifício. Atualização e reprogramação da automação para Gestão Integrada.	Eng. Aleixo Martins	2016	<b>620.000,00€</b>
FARMADEIRA / MÁXIMA DINÂMICA	Novas instalações de escritórios e armazém de produtos farmacêuticos da FARMADEIRA	Sistema de terras, quadros elétricos, alimentações, iluminação, tomadas, rede estruturada, sistema de TV, sistema de deteção de incêndio, de intrusão, videoporteiro e sistema de gestão técnica e Grupo Gerador.	Eng. Nelson Rodrigues	2016	<b>150.000,00€</b>
H. PESTANA RESIDENCE/SALES FARIA & ANDRADE	Hotel Pestana Residence	Sistema de terras, quadros elétricos, alimentações, iluminação, tomadas, rede estruturada, sistema de TV, sistema de deteção de incêndio, de intrusão, videoporteiro e sistema de gestão técnica e Grupo Gerador.	Eng. Fábio Faria	2016	<b>180.349,00€</b>
DRE/AFA	Túneis Madalena do Mar	Rede de média tensão, postos de transformação, quadros elétricos, iluminação rodoviária, alimentações, instalação de sistemas de deteção de CO e velocidade de ar, automação de gestão e controlo, rede de comunicações (fibra ótica) e sistema de postos de SOS.	Eng.º Nelson Rodrigues	2016	<b>1.756.220,00€</b>
DRE/AFA	Túneis São Vicente/ Boaventura	Rede de média tensão, postos de transformação, quadros elétricos, iluminação rodoviária, alimentações, instalação de sistemas de deteção de CO e velocidade de ar, automação de gestão e	Eng.º Nelson Rodrigues	2017	<b>3.604.400,00€</b>

		controle, rede de comunicações (fibra ótica) e sistema de postos de SOS.			
VIAEXPRESSO	Trabalhos de Manutenção	Manutenção Corrente, substituição de Infraestruturas de Caminhos de Cabos; Recuperação de Aparelhos de Iluminação e Revisão da Instalação Elétrica	Eng.º Nelson Rodrigues	2017	<b>312.460,00€</b>
LUCULLUMAR	Remodelação do Hotel Galomar - Caniço	Sistema de terras, quadros elétricos, alimentações, iluminação, tomadas, rede estruturada, sistema de TV, sistema de deteção de incêndio, de intrusão, videoporteiro e sistema de gestão técnica e Grupo Gerador.	Eng.º Fábio Faria	2017	<b>354.737,00€</b>
GRRAM/ MOTA ENGL	Centro de Apoio à Inclusão Social - Funchal	Instalações elétricas gerais Iluminação interior e exterior Iluminação de emergência Tomadas de usos gerais e força motriz Sinalização de saídas de emergência Sinalização de chamadas Informação horária Som ambiente Rede estruturada de voz e dados Ited Posto de transformação Grupo gerador de emergência Rede de terras e para-raios Quadros elétricos Sistema gestão técnica centralizada Sistema automático de deteção de incêndio Sistema automático de deteção de gás propano Sistema automático de deteção de co	Eng.º Fábio Faria	2017	<b>500.000,00€</b>

AFA	Hotel Savoy Palace - Funchal	Sistemas de iluminação decorativa, cénica e técnica; Tomadas de usos gerais e força motriz; Fabrico e instalação de todos os Quadros elétricos; Fornecimento de grupos geradores ( 3 grupos de 660kVAs em paralelo); Posto de seccionamento e transformação de 3,2MVA (4 transformadores 800kVA); Rede de alimentação em média tensão; Alimentações gerais e específicas; Sistema automático de deteção de incêndios; Sistema automático de deteção de fugas de gás; Sistema automático de deteção de intrusão; Sistema de vigilância, CCTV; Sistemas de domótica, KNX, DALI, ...; Sistema de gestão técnica centralizada dos sistemas técnicos (GTC); Sistema "Public Address" difusão sonora em todas as áreas publicas do hotel; Sistema de audiovisuais na sala de conferências; Rede de telecomunicações ITED (Voz, dados e imagem); Quadros elétricos e instalações elétricas associadas à empreitada de AVAC	Eng.º Nelson Rodrigues	2017	<b>9.900.000,00€</b>
EEM/SIEMENS	Subestação do Amparo - Funchal	Montagem do equipamento, Estruturas Metálicas de Apoio e Instalações elétricas gerais	Eng.º Fábio Faria	2017	<b>217.810,00€</b>
AFA	Loja DECATHLON - Funchal	Sistema de terras, quadros elétricos, alimentações, iluminação, tomadas, rede estruturada, sistema de TV, sistema de deteção de incêndio, de intrusão, videoporteiro e sistema de gestão	Eng.º Ricardo Ferreira	2017	<b>205.000,00</b>

		técnica e Grupo Gerador.			
EEM/ABB	Subestação do Lombo do Doutor - Calheta	Montagem do equipamento, Estruturas Metálicas de Apoio e Instalações Elétricas gerais	Eng.º Fábio Faria	2018	<b>259.880,00</b>
GRRAM/ EDIMADE	Escola B. S. Francisco Freitas Branco - Porto Santo	Sistema de terras, quadros elétricos, alimentações, iluminação, tomadas, rede estruturada, sistema de TV, sistema de deteção de incêndio, de intrusão, videoporteiro e sistema de gestão técnica e Grupo Gerador.	Eng.º Ricardo Paixão	2018	<b>690.000,00€</b>
VIALITORAL	Trabalhos de Manutenção	Manutenção de Vicotec's		2018	<b>28.013,00€</b>
EEM/ENERGETUS	Central Hidroelétrica da Calheta	Sistemas de Terras e Para-raios	Eng.º Fábio Faria	2018	<b>28.581,00€</b>
DRE/AFA	Viaexpresso Fajã da Ovelha/ Ponta do Pargo	Rede de média tensão, postos de transformação, quadros elétricos, iluminação rodoviária LED, alimentações, instalação de sistemas de deteção de CO e velocidade de ar, automação de gestão e controlo, rede de comunicações (fibra ótica) e sistema de postos de SOS.	Eng.º Nelson Rodrigues	2018	<b>1.463.868,00€</b>
JERÓNIMO MARTINS/ ILHO CONSTRUÇÕES	Novas Instalações Pingo Doce no Porto santo	Sistema de terras, quadros elétricos, alimentações, iluminação, tomadas, rede estruturada, sistema de TV, sistema de deteção de incêndio, de intrusão, videoporteiro e sistema de gestão técnica, Grupo Gerador e Posto de Transformação.	Eng.º Fábio Faria	2019	<b>375.000,00€</b>

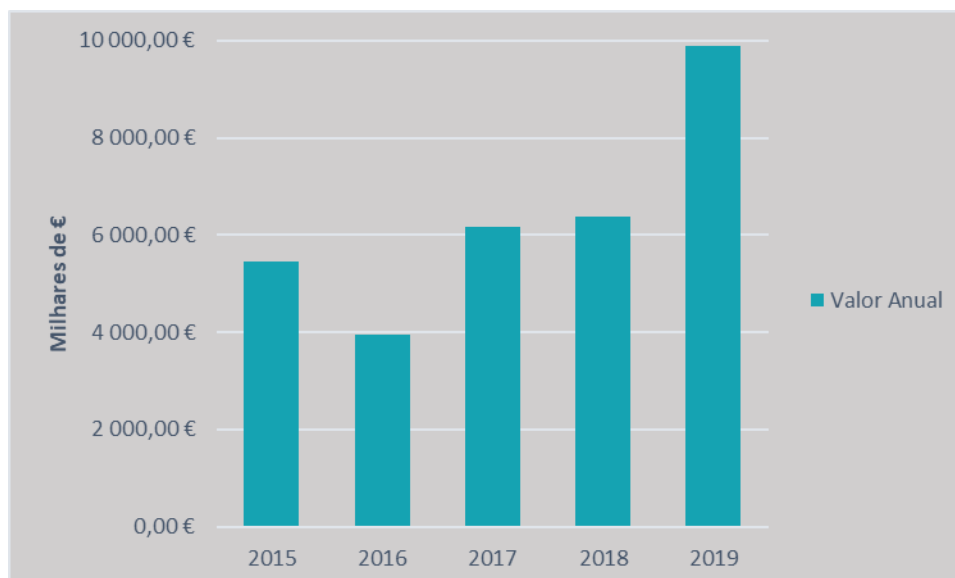


DRE/TECNOVIA MADEIRA	Túnel Eng.º Duarte Pacheco - Arco de São Jorge/ Boaventura	Quadros elétricos, Iluminação LED Rodoviária e de Túnel, Sistema de Semáforos	Eng.º Ricardo Paixão	2019	<b>64.500,00€</b>
VIAEXPRESSO	Trabalhos de Manutenção	Manutenção Corrente, substituição de Infraestruturas de Caminhos de Cabos; Recuperação de Aparelhos de Iluminação e Revisão da Instalação Elétrica	Eng.º Nelson Rodrigues	2019	
DRE/AFA/SOMAGUE/MOTA-ENGIL	Ligação Vasco Gil/ Fundoa Cota 500 - Funchal	Quadros Elétricos, Iluminação Rodoviária e de Túnel	Eng.º Nelson Rodrigues	2019	<b>16.716,00€</b>
	Cota 500 - Funchal				<b>105.000,00€</b>
EEM/SIEMENS	Subestação do Palheiro Ferreiro- Funchal	Montagem do equipamento, Estruturas Metálicas de Apoio, Instalações elétricas gerais e Pavimento Elevado Modular	Eng.º Fábio Faria	2019	<b>105.517,00€</b>
DRE/TECNOVIA MADEIRA	Túnel João Abel de Freitas - Funchal	Iluminação Pública com luminárias LED Iluminação do Túnel com luminárias LED, equipadas com Sistema de Regulação de Fluxo DALI Sistema KNX e DALI Alimentações gerais e específicas Fabrico e Instalação de todos os Quadros Elétricos Tomadas de uso geral e força motriz Rede de Telecomunicações ITED (Pares de Cobre e Fibra Ótica)	Eng.º Nelson Rodrigues	2019	<b>200.157,00€</b>
DRE/AFA	Túneis Eficiência Energética	Substituição de Armaduras de Iluminação nos Túneis por Armaduras com tecnologia LED	Eng.º Nelson Rodrigues	2019	<b>300.000,00€</b>
AFA	Hotel THE NEXT - Funchal	Sistema de terras, quadros elétricos, alimentações, iluminação, tomadas, rede estruturada, sistema de TV, sistema de deteção de incêndio, de intrusão, videoporteiro e sistema de gestão técnica e Grupo Gerador.	Eng.º Nelson Rodrigues	2019	<b>1.135.000,00€</b>

FLITPTREL SA	2ª Fase do Hotel Colombos Resort - Porto Santo	Sistema de terras, quadros elétricos, alimentações, iluminação, tomadas, rede estruturada, sistema de TV, sistema de deteção de incêndio, de intrusão, videoporteiro e sistema de gestão técnica, Grupo Gerador e Posto de Transformação.	Eng.º Ricardo Paixão	2019	<b>770.000,00€</b>
DRE/AFA	Rotunda das Figueirinhas - Caniço	Iluminação LED Rodoviária e respetivo Sistema de Gestão	Eng.º Ricardo Paixão	2019	<b>29.117,00€</b>
VIAEXPRESSO	Trabalhos de Manutenção	Manutenção Corrente, substituição de Infraestruturas de Caminhos de Cabos; Recuperação de Aparelhos de Iluminação e Revisão da Instalação Elétrica	Eng.º Nelson Rodrigues	2020	
EUTELSAT MADEIRA	Antena KONNECT	Sistema de terras, quadros elétricos, alimentações, iluminação, tomadas, ITED, sistema de deteção de incêndio e sistema de gestão técnica.	Eng.º Nelson Rodrigues	2020	<b>5.525,00€</b>
GRRAM/AFA	Requalificação da AV. Eng.º Ribeiro Pereira - Ribeira Brava	Iluminação Pública com luminárias LED Iluminação do Túnel com luminárias LED, equipadas com Sistema de Regulação de Fluxo DALI Iluminação Decorativa com tecnologia LED Sistema KNX e DALI Sistema de Gestão Técnica Centralizada dos Sistemas Técnicos (GTG) Montagem e Comissionamento dos Sismógrafos Alimentações gerais e específicas Fabrico e Instalação de todos os Quadros Elétricos Tomadas de uso geral e força motriz Rede de Telecomunicações ITED (Pares de Cobre e Fibra Ótica)	Eng.º Nelson Rodrigues	2020	<b>147.000,00€</b>

RIM	Loja LEROY MERLIN - Funchal	Sistema de terras, quadros elétricos, alimentações, iluminação LED, tomadas, rede estruturada, sistema de TV, sistema de deteção de incêndio, de intrusão, videoporteiro e sistema de gestão técnica e Grupo Gerador e posto de Transformação	Eng.º Nelson Rodrigues	2020	<b>1.019.395,00€</b>
AFA	Remodelação Hotel Royal Savoy - Funchal	Remodelação da Instalação Elétrica do Hotel	Eng.º Nelson Rodrigues	2020	<b>80.000,00€</b>
ENOTEL	Remodelação Enotel Lido	Sistema de terras, quadros elétricos, alimentações, iluminação LED, tomadas, rede estruturada, sistema de TV, sistema de deteção de incêndio e sistema de gestão técnica	Eng.º Nelson Rodrigues	2020	<b>107.472,00€</b>
ENOTEL	Remodelação Quinta do Sol/Magnólia	Sistema de terras, quadros elétricos, alimentações, iluminação LED, tomadas, rede estruturada, sistema de TV, sistema de deteção de incêndio, de intrusão, videoporteiro e sistema de gestão técnica e Grupo Gerador e posto de Transformação	Eng.º Nelson Rodrigues	2020	<b>472.527,00€</b>
EEM/CME	Central Termoelétrica da Vitória - Câmara de Lobos	Execução de caixas de fim de cabo de Média Tensão	Eng.º Ricardo Paixão	2021	<b>16 000,00 €</b>
SOCICORREIA	MORADIAS ACCIAOLLI - Funchal	Sistema de terras, quadros elétricos, alimentações, iluminação LED, tomadas, rede estruturada, Sistema Videoporteiro, telecomunicações	Eng.º Ricardo Paixão	2021	<b>70 000,00 €</b>

## 6. CRESCIMENTO DA INDUTORA - VOLUME DE NEGÓCIOS



## 7. PRINCIPAIS CLIENTES (ÚLTIMOS 3 ANOS)

- ⇒ AFAVIAS – Engenharia e Construções, S.A.
- ⇒ RIM - ENGENHARIA E CONSTRUÇÕES, S.A.
- ⇒ ENOTEL - HOTEL MANAGEMENT, S.A
- ⇒ CME - CONST. MANUT. ELECTROME CÂNICA SA
- ⇒ FLITPTREL PORTUGAL, SGPS, S.A.
- ⇒ EMPRESA ELETRICIDADE DA MADEIRA, S.A.
- ⇒ EFEN HOTELARIA, SA
- ⇒ LUCULLUMAR - SOC.HOT.TURISMO, S.A.
- ⇒ ILHO CONSTRUÇÕES, LDA
- ⇒ EDIMADE - EDIFICADORA DA MADEIRA, LDA
- ⇒ ENERGETUS, S. A.
- ⇒ EUTELSAT, S.A.
- ⇒ MOTA ENGIL, S.A.
- ⇒ SIEMENS, SA
- ⇒ VIA EXPRESSO, S.A.
- ⇒ VIA LITORAL, S.A.
- ⇒ SOS ELECTROSAT UNIPessoal, LDA
- ⇒ SICE

- ⇒ BLIN CONTROL – ENGENHARIA, LDA
- ⇒ ALH – CONSULTORES ENGENHARIA E MANUTENÇÃO, LDA
- ⇒ EMPRESA DE CERVEJAS DA MADEIRA, SOC. UNIPESSOAL, LDA

## 8. CERTIFICAÇÕES E PRÉMIOS RECEBIDOS

### 8.1 Sistema de Gestão da Qualidade (SGQ)

Ao longo destes anos, este grupo de empresas tem trabalhado no sentido da estabilização e sedimentação no mercado onde está integrado. Prova viva disso foi o processo de certificação de qualidade pela norma ISO 9002, implementado com êxito pela INDULIS e pela INDUTORA.

Foi com a política de *“Apostar na melhoria constante, para a total satisfação do cliente”* que estas duas empresas viram reconhecidos os seus esforços e o trabalho de equipa desenvolvido pelos seus colaboradores, na obtenção da certificação. A certificação para a Qualidade, concedida pela Entidade Certificadora SGS-ICS, em novembro de 2001 e dezembro de 2002, à INDULIS e INDUTORA, respetivamente, foi mais uma etapa alcançada por este grupo, no sentido de melhorar cada vez mais a qualidade desejada nos produtos e serviços fornecidos, e assim tornar-se numa mais valia para toda a estrutura organizacional.

Todo este empenho numa melhoria crescente e contínua, foi novamente reconhecido à INDUTORA pela mesma entidade certificadora, em fevereiro de 2004, com a transição para a norma ISO 9001:2000, e em outubro de 2009, com a transição para norma ISO 9001:2008, garantindo que o espírito de compromisso da nossa equipa está cada vez mais sólido e determinado em atingir o objetivo definido na nossa Política da Qualidade.

Esta política baseia-se sobretudo em 3 vetores principais:

- ⇒ **Fornecedores:** Criamos e desenvolvemos relações de parceria e de cooperação com os nossos fornecedores para que juntos possamos atingir os objetivos a que nos propusemos.
- ⇒ **Colaboradores:** Admitimos os nossos colaboradores de modo a garantir a sua plena integração na empresa. Promovemos a sua valorização e desenvolvimento pessoal e profissional, através da aposta na formação, na atribuição de responsabilidades e desenvolvimento de competências.

Encorajamos a participação ativa de todos os colaboradores na melhoria do Sistema de Gestão da Qualidade.

- ⇒ **Clientes:** Acolhemos e acompanhamos os nossos clientes, escutando-os ativamente e fornecendo-lhes soluções atualizadas e inovadoras que satisfaçam os seus requisitos (declarados, não declarados e regulamentares), com objetivo de os fidelizar.

Foi após a absorção da QEM pela INDULIS, que esta viu a qualidade do seu leque de serviços, agora alargado ao fabrico de quadros elétricos, novamente reconhecida pela SGS-ICS. A INDULIS obteve então a marca de “Empresa Certificada” em agosto de 2004, juntando-se assim à INDUTORA, na transição para a norma ISO 9001:2000. Esta renovação do Sistema de Gestão da Qualidade teve como principal objetivo, a melhoria contínua da eficácia dos seus processos, de modo a alcançar a satisfação dos Clientes e corresponder à sua eleição.

Neste momento, só a INDULIS mantém o título de empresa certificada.

## 8.2 Outras Certificações atribuídas à INDUTORA

- ⇒ Certificação pela NEXANS em outubro de 2002 como “Instalador Certificado NEXANS” para Sistemas de Rede Estruturada;
- ⇒ Certificação pela BRAND-REX em março de 2003 (renovado em março de 2004, 2005, 2006 e 2008) como “Instalador Autorizado Millennium”, para Sistemas de Cablagem Estruturada Brand-Rex;
- ⇒ Certificação pela ANACOM como “Projetista / Instalador ITED”;
- ⇒ Quadrista oficial SIEMENS.

## 8.3 Prémios e Distinções atribuídos à INDUTORA

- ⇒ Louvor de Mérito e Distinção, atribuído em 1995, pela Siemens – Comunicações;
- ⇒ Prémio PME Excelência (área da construção) atribuído nos últimos anos (1997, 1998, 1999, 2000, 2001, 2018, 2020) pelo IAPMEI (Instituto de Apoio às Pequenas e Médias Empresas e ao Investimento) e pelo Banco Santander;
- ⇒ Distinção PME Líder atribuído em 2018 e 2020 pelo Banco Santander.
- ⇒ Distinção PME Madeira atribuído nos anos 1997, 1998 e 1999, 2003 e 2004 pelo grupo Caixa Geral de Depósitos;
- ⇒ Considerada, nos últimos seis anos, pertencente ao grupo das 100 maiores empresas da Região Autónoma da Madeira;

- ⇒ Distinguida pela Siemens em 2002, como “Distribuidor do Operating Group Automation and Drives”, possuindo reconhecida capacidade de gestão e de representação da gama de produtos Siemens;
- ⇒ Distinguida pela Siemens em 2002 e 2003, como “Integrador Oficial do Operating Group Automation and Drives”, possuindo reconhecida capacidade de gestão e de representação da gama de produtos / soluções de automação da Siemens, S. A.

## 9. CONCLUSÃO

Estando classificada como uma das maiores cem empresas da região, a INDUTORA foi já distinguida com a marca de “Empresa Certificada”.

Com o SGQ montado é possível identificar, prevenir/corrigir qualquer ação relevante para a Qualidade dentro da Empresa. Não se pretendeu a criação de um código de conduta rígido, mas sim uma filosofia de atuação própria e capaz de pôr em prática a política definida, pelo que são bem recebidas todas as sugestões que se pense poderem contribuir para a melhoria do Sistema.

Concluído este processo, atingiu-se mais uma etapa na estratégia de solidificação preconizada pelas pessoas que estão à frente dos destinos desta organização.

É com base nesta experiência que a INDUGEST, pretende agora, à imagem da INDUTORA e da INDULIS, desenvolver sistemas de gestão de qualidade para as restantes empresas do grupo, de modo a otimizar processos, minimizar as falhas e melhorar assim a qualidade tanto dos produtos como dos serviços prestados pelas mesmas.

É com este espírito, que de resto sempre acompanhou o grupo, que continuaremos a atuar, no sentido de cumprir os nossos objetivos e, etapa a etapa, realizar toda uma estratégia, adquirindo mais experiência, capacidades e recursos, quer humanos quer materiais, de modo a retribuir e justificar a preferência e a confiança em nós depositada, ao longo da nossa existência.

## 10. ANEXOS

- Anexo I** - Louvor SIEMENS - Comunicações de “Mérito e Distinção – 4º Lugar na Aquisição e Colocação de Produtos no Mercado”;
- Anexo II** - Alvará de Construção com o nº 634;
- Anexo III** - Certificado SIEMENS de “Distribuidor do *Operating Group Automation and Drives*”;
- Anexo IV** - Certificado SIEMENS de “Integrador Oficial do *Operating Group Automation and Drives*”;
- Anexo V** - Certificado NEXANS de “Instalador Autorizado Nexans”;
- Anexo VI** - Certificado de Conformidade da INDUTORA de “Sistema de Qualidade Certificado”, pela NP EN ISO 9001:2008 emitido pela SGS ICS;
- Anexo VII** - Certificado BRAND-REX de “Instalador Autorizado Millennium” (em atualização);
- Anexo VIII** - Declaração HONEYWELL de “Distribuidor e Integrador HONEYWELL” para a R.A.M.;
- Anexo IX** - Declaração de Quadrista Oficial SIEMENS”;
- Anexo X** - “Letter of Acknowledgment” Siemens para Assemblagem de Quadros Alpha e Sivacon S4.