



INDUTORA
Instaladora Eléctrica Madeirense, S.A.

CURRICULUM VITAE - EMPRESA -



INDUTORA INSTALADORA ELÉCTRICA MADEIRENSE, S.A.

**MORADA:
RUA 31 DE JANEIRO, Nº 37 - 1º
9050-511 FUNCHAL**

**TELEFONE: 291 21 25 10
FAX: 291 21 25 11
E-MAIL: geral@indutora.pt**

SETEMBRO 2009



ÍNDICE

0. INTRODUÇÃO	3
1. BREVE HISTÓRIA DA INDUTORA	3
2. RESTANTES EMPRESAS DO GRUPO	4
2.1 INDULIS.....	4
2.2 QEM	5
2.2.1 <i>Fusão INDULIS / QEM</i>	6
2.3 ECOATLÂNTICO	6
2.4 INDUPIZO.....	7
2.5 PORTINTEL	7
2.6 INDUBAU.....	7
2.7 Empresas desenvolvidas em Continente Africano.....	7
3. ESTRUTURA ORGANIZACIONAL DA INDUTORA	8
3.1 Organograma.....	8
3.2 Recursos Humanos.....	8
3.3 Recursos Materiais	9
4. ÂMBITO DE ACTIVIDADES / ALVARÁ	10
4.1 Alvará.....	11
5. PRINCIPAIS OBRAS REALIZADAS	12
6. CRESCIMENTO DA INDUTORA - VOLUME DE NEGÓCIOS	35
7. PRINCIPAIS CLIENTES (ÚLTIMOS 3 ANOS)	36
8. CERTIFICAÇÕES E PRÉMIOS RECEBIDOS	37
8.1 Sistema de Gestão da Qualidade (SGQ)	37
8.2 Outras Certificações atribuídas à INDUTORA.....	38
8.3 Prémios e Distingções atribuídos à INDUTORA.....	38
9. CONCLUSÃO	39
10. ANEXOS	40

0. INTRODUÇÃO

Este *Currículum Vitae* tem como objectivo descrever o historial da **INDUTORA**, a política adoptada, a experiência adquirida e as obras mais importantes realizadas em território nacional.

Contudo, por esta empresa fazer parte integrante da **INDUGEST – SGPS, S.A**, far-se-á uma breve abordagem sobre as principais actividades das restantes empresas do grupo.

1. BREVE HISTÓRIA DA INDUTORA

Fundada a 10 de Fevereiro de 1975 sob o nome de **INDUTORA – Instaladora Eléctrica Madeirense, Lda.**, contribuinte nº 511 007 558, com um capital social inicial de 50.000\$00 (249,40€), a empresa rapidamente alcançou um lugar de destaque em relação aos seus concorrentes regionais, resultado do esforço e do trabalho comum dos seus dois sócios fundadores, José Carlos Nunes Rodrigues e José Tiago Paixão e seus colaboradores.

Iniciando as suas funções apenas no ramo das instalações eléctricas, a INDUTORA depressa se expandiu para a área da comercialização, baseando-se em vários tipos de produtos, nomeadamente, material eléctrico, electrodomésticos e ferramentas eléctricas. Uma vez mais a INDUTORA demonstrou a sua competitividade comercializando presentemente na Região Autónoma da Madeira, as marcas Siemens, Bosch, Markt Portugal (Gardena), Cel-Cat e Osram, TMN, entre outras.

Deste modo a empresa aliou ao seu sector de Instalações Eléctricas um poderoso sector comercial, capaz de responder com eficácia às exigências da Região.

Há que referir que tem havido um cuidado especial no estabelecimento de parcerias que tragam mais-valias significativas, cujos casos da Siemens e da Bosch são paradigmáticos. O relacionamento com a primeira é de longa data, resultando de uma aposta simbiótica que as duas empresas decidiram fazer. Este facto é tão mais evidente que durante algum tempo Siemens e INDUTORA eram dois conceitos que se confundiam na Madeira.

Já recentemente, a INDUTORA decidiu apostar na área de produtos de Higiene e Segurança no Trabalho, sendo neste momento distribuidor de marcas reconhecidas no ramo, como a Ponsa, 3M, Panoply, Oceanic, Pégaso, Dunlop, etc.

Com a expansão da empresa, houve necessidade de aumentar os seus espaços de apoio. Concretamente, sentiu-se necessidade de adquirir novos espaços destinados a armazém, e à nova sede, sendo a INDUTORA actualmente constituída por:

☛ Sede da INDUTORA

Edifício com 2 pisos destinados a escritórios e estacionamento (exterior).

Localização: Parque Empresarial Zona Oeste - Funchal

Área total: 848m².

☛ Armazém INDUTORA

Abastecedor, tanto da divisão de obras como da divisão de vendas, este armazém conta com dois pisos, organizados por tipo de produtos e mercado, facilitando o armazenamento e localização dos mesmos.

Localização: Parque Industrial da Zona Oeste

Área Coberta: 3.160m².

Área total: 3.740m².

☛ Div. de Vendas da INDUTORA

Edifício com 2 pisos destinados a área comercial (r/c) e armazém e estacionamento (cave).

Localização: Rua 31 de Janeiro – Funchal

Área total: 1.701m².

Actualmente transformada em sociedade anónima, com manutenção do seu capital, a **INDUTORA – Instaladora Eléctrica, S.A.** detém um capital social de 100.000,00€, confirmando a imagem de capacidade técnica, idoneidade e solidez financeira, firmada ao longo dos anos e que transparece nas obras e outros empreendimentos realizados pela Empresa.

2. RESTANTES EMPRESAS DO GRUPO

Com o desenvolvimento da INDUTORA, houve necessidade de especialização em determinadas áreas, de modo a aumentar a capacidade de resposta, a determinados níveis. Com este intuito, foram adquiridos espaços e desenvolvidas novas empresas, nomeadamente:

2.1 INDULIS

Em Abril de 1992, numa conjuntura interna de estabilidade, decidiu-se investir no território continental, criando-se uma empresa em Lisboa denominada “**INDULIS – Comércio de Material Eléctrico, Lda.**”, integrando um sócio local, Isidro António Silva Ferreira. Com a criação desta empresa, preencheu-se uma lacuna existente no mercado da distribuição

grossista de material eléctrico. Até esta altura, o mercado referido era constituído por empresas tradicionais com um conceito de serviço desajustado, daí que se verificava a necessidade de surgir uma empresa que tivesse no seu serviço, cumprimento de prazos, preço e logística, as mais valias principais.

A empresa desenvolveu o seu negócio nas suas instalações iniciais situadas em Campo de Ourique (Lisboa), que apesar de centrais pecavam por más condições de acessibilidade. Para continuar a manter os níveis de serviço a que já tinha habituado os seus Clientes afigurou-se necessário proceder à construção de raiz de um complexo moderno com todas as exigências e condições, tendo transferido a sua actividade para as novas instalações em Dezembro de 1999. Desde então labora na Zona Industrial de Albarraque, numa área total de 11.920 m², dos quais cerca de 4.100m² são área coberta.

Este foi o primeiro passo para a expansão desejada e que se afigurava como única solução para atingir uma dimensão crítica que permitisse encarar o futuro de uma forma mais optimista.

2.2 QEM

Em 1996 o universo INDUTORA voltou a crescer, com a criação da “**QEM – Quadros, Electricidade e Metalomecânica, Lda.**”, integrando novamente um sócio local, António José Silva Neves Marques Pereira.

Esta empresa, de média dimensão, dedicava-se ao fabrico e montagem de quadros eléctricos e de pequenos domésticos (desumidificadores), dando o apoio necessário ao então crescente negócio das instalações eléctricas, mas apostando também num produto comercial em grande desenvolvimento.

Desenvolvida em instalações próprias com uma área total de 3.533 m², dos quais 1650 m² eram área coberta, a empresa situava-se na zona industrial de Pinhal de Frades nas proximidades da cidade do Seixal.

Com o crescimento acentuado, depressa se sentiu a necessidade de mudar de instalações, por razões de logística, bem como pela melhoria de infra-estruturas então existentes. Assim, em 1999, e uma vez que a INDULIS disponha de espaço disponível na sua área coberta (em Albarraque), foi acordado entre ambas as empresas, a cedência, por parte da primeira, de 2.100m² desta área à QEM.

Este foi o primeiro passo para a fusão que se viria a perspectivar, quatro anos mais tarde, entre a INDULIS e a QEM.

2.2.1 Fusão INDULIS / QEM

Em Agosto de 2003, numa estratégia de redução de custos e optimização de processos e recursos, a QEM foi absorvida pela INDULIS, integrando o então sócio na nova sociedade. Deste modo, a INDULIS ampliou o seu leque de produtos e serviços, dando início a uma nova actividade no âmbito de fabrico de Quadros Eléctricos e de Desumidificadores.

Transformada em Janeiro de 2005 em sociedade anónima, a INDULIS – Comércio de Material Eléctrico, S.A. detém actualmente um capital social de 125.000,00€, prova do crescimento sustentado que se tem vindo evidenciar ao longo dos seus 13 anos de existência.

Desde a ampliação para o território nacional, e aproveitando as experiências bem sucedidas, outros pequenos mas firmes passos têm vindo a ser dados, no sentido de atingir a já referida dimensão crítica. Por outras palavras, e graças à aposta na melhoria contínua dos produtos e serviços, o grupo de empresas emergentes da INDUTORA têm vindo a crescer, confirmando a evolução económica e financeira do mesmo.

2.3 ECOATLÂNTICO

Esta empresa surgiu da união dos departamentos de exploração e manutenção das empresas **SITEL**, **ECOSERVIÇOS** e **INDUTORA** existentes na R.A.M.

Os seus serviços incidem basicamente no tratamento e análise de águas residuais, manutenção eléctrica de edifícios, bem como montagem e manutenção de portas automáticas. A manutenção eléctrica compreende os sistemas de iluminação, grupos hidropressores, sistemas de ventilação, geradores, sistemas de combate a incêndio, vídeo-porteiros e sistema elevatórios de águas residuais.

A ECOATLÂNTICO conta, no seu quadro permanente, com uma equipa constituída por 34 colaboradores nos quais se incluem, dois engenheiros, cinco técnicos especializados em electricidade e mecânica, um analista e vinte operadores de ETAR's, sendo neste momento responsável pela gestão e manutenção das principais ETAR's da região.

A nível de infraestruturas, possui uma oficina situada no Monte, onde são efectuados os trabalhos relativos à manutenção e reparação de equipamentos, e com um laboratório de análise físico-químicas no Funchal.

2.4 INDUPIZO

Consiste numa fábrica de metalomecânica modernamente equipada, que fabrica todo o tipo de estruturas metálicas associadas ao ramo da electrotecnia, nomeadamente, colunas de iluminação pública, quadros eléctricos, sistemas de correcção factor potência, monoblocos de média tensão, PT's e sistema de galvanização por imersão (único na R.A.M.).

Localizada no Parque Industrial da Zona Oeste, esta fábrica conta com uma área coberta de 2.400m², implantada num terreno de área aproximada de 3.000m².

De notar que a criação destas duas estruturas na região (INDUPIZO e ECOATLÂNTICO) tiveram como objectivo fundamental a especialização e melhor estruturação de duas áreas de negócio que até então se desenvolviam dentro da INDUTORA.

2.5 PORTINSTEEL

Integrando um sócio local, Francisco da Conceição Menezes, a empresa na ilha do Porto Santo dedica-se, à imagem da INDUTORA, ao comércio de produtos e às instalações eléctricas, assumindo praticamente todas as obras de grande vulto do ramo naquela ilha.

A nível infraestrutural, logra de três espaços distintos, nomeadamente, de um escritório, um espaço comercial e um armazém-oficina.

2.6 INDUBAU

Empresa sediada no Funchal, desenvolve a sua actividade como imobiliária, na área de promoção e gestão. Esta empresa é responsável pela gestão do património imobiliário do grupo.

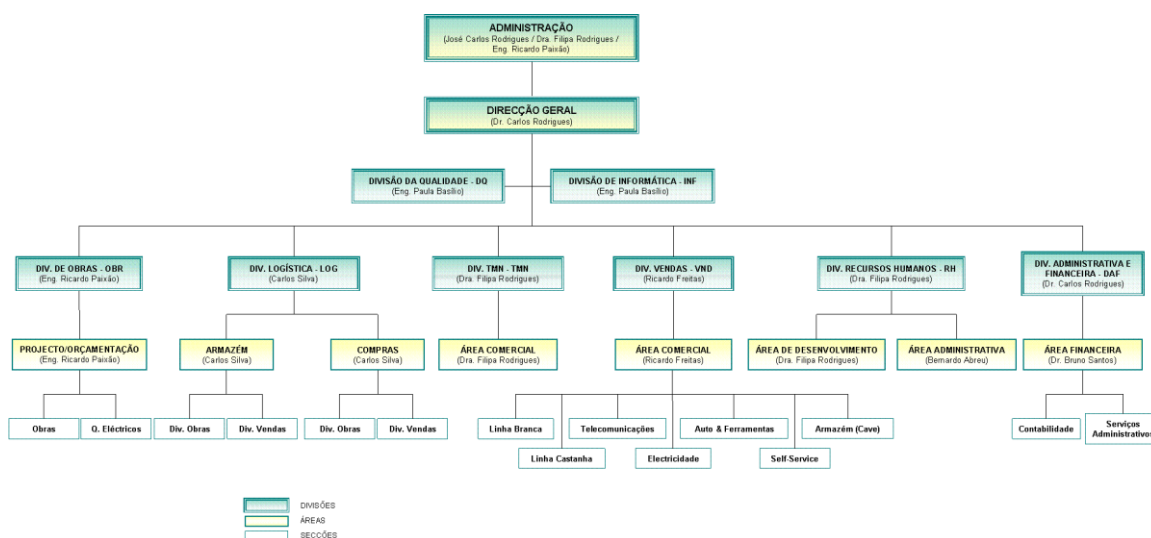
2.7 Empresas desenvolvidas em Continente Africano

- ✈ Infotel (Angola - Luanda);
- ✈ Electro Afa (Moçambique – Maputo);
- ✈ Indutech (Cabo Verde – S. Tiago).

Empresas constituídas com sócios locais no Continente Africano, nas cidades indicadas, desenvolvendo a sua actividade no fornecimento e montagem de instalações e equipamentos eléctricos e comercialização de material eléctrico e electrónico.

3. ESTRUTURA ORGANIZACIONAL DA INDUTORA

3.1 Organograma



3.2 Recursos Humanos

DIVISÃO	FUNÇÕES	NÚMERO DE EFECTIVOS	
		PESSOAL TÉCNICO	PESSOAL AUXILIAR
Obras	<ul style="list-style-type: none"> - Execução de Obra - Gestão de Obra - Orçamentação - Elaboração de Propostas 	1 Engenheiro Director de Obras (DOB) 5 Engenheiros Gestores de Obra (GOB) TOTAL: 6	2 Desenhadores (DES) 1 Engenheiro Orçamentista (ORÇ) 1 Encarregado Geral (ENGE) 90 Electricistas (ELEC) – (Oficiais Principais, Oficiais, Pré-Oficiais, Ajudantes e Aprendizizes) TOTAL: 94
Administrativa e Financeira	<ul style="list-style-type: none"> - Expediente Geral - Facturação - Tesouraria - Direcção Financeira 	1 Director Administrativo e Financeiro (DCAF) 1 Resp. Área Financeira (RAF) TOTAL: 2	1 Resp. Pagamentos a Fornecedores (RPF) 1 Resp. Cobranças Cliente (RCC) 1 Resp. Contabilidade (RCTB) 2 Administrativos TOTAL: 5
Qualidade de Sistemas de Informação	<ul style="list-style-type: none"> - Elaboração e Implementação do Sistema de Gestão da Qualidade - Gestão do Sistema de Informação 	1 Engenheiro Responsável da Qualidade (RQ) e dos Sistemas de Informação (RINF) TOTAL: 1	Restantes Recursos Humanos da Empresa
Recursos Humanos	<ul style="list-style-type: none"> - Gestão de Recursos Humanos - Formação 	1 Resp. Recursos Humanos (RRH) TOTAL: 1	1 Administrativo TOTAL: 1

DIVISÃO	FUNÇÕES	NÚMERO DE EFECTIVOS	
		PESSOAL TÉCNICO	PESSOAL AUXILIAR
Vendas	- Vendas Área Comercial - Vendas Externas - Gestão de Stocks - Distribuição	1 Director Comercial (DCAF) TOTAL: 1	1 Resp. Vendas e Logística (RVL) 7 Vendedores (VI) 1 Resp. Armazém (RARM) TOTAL: 9
Logística	- Aprovisionamento - Gestão de Stocks	1 Director Comercial (DCAF) TOTAL: 1	1 Resp. Logística (RLOG) 2 Colaborador Compras (CCMP) 4 Colaboradores Armazém (CARM) 2 Motoristas (MOT) TOTAL: 9
Telecomunicações	- Elaboração de Propostas - Montagem - Assistência Técnica - Manutenções	2 Técnicos de Telecomunicações (TAT) TOTAL: 2	1 Administrativo Pessoal auxiliar da Div. Obras (ELEC) TOTAL: 1
TOTAL: 130 EFECTIVOS			

Tab. 1 – Recursos Humanos da INDUTORA – Nº Efectivos

3.3 Recursos Materiais

A INDUTORA detém um grande leque de maquinaria e equipamentos necessários ao bom desempenho das funções a que se propõe e uma frota de viaturas para transporte de mercadoria e passageiros, enumerados de seguida:

- ☛ 1 viatura pesada com grua incorporada
- ☛ 1 viatura mista
- ☛ 16 viaturas ligeiras de mercadorias
- ☛ 11 viaturas ligeiras de passageiros
- ☛ 1 moto
- ☛ Diversos equipamentos de medição e ensaio
- ☛ Máquinas e ferramentas de variados tipos (soldadoras, compressores, etc.)
- ☛ Vários tipos de andaime, incluindo torres móveis de andaime em alumínio, plataformas de tesoura auto-dirigidas e andaimes (dobráveis) com uma ou mais plataformas.

4. ÂMBITO DE ACTIVIDADES / ALVARÁ

Ao longo da sua actividade a **INDUTORA** especializou-se no fornecimento e montagem de diversos equipamentos:

- Pavimentos elevado modular;
- Tectos falsos metálicos;
- Detecção de incêndio, incluindo sistemas de extinção automática;
- Detecção de intrusão;
- Detecção de CO em garagens e túneis rodoviários;
- Postos de transformação, incluindo o fabrico na INDUPIZO de blocos de corte do tipo monobloco;
- Subestações de Média Tensão;
- Grupos geradores de emergência;
- Geradores eólicos;
- Rede estruturada nomeadamente equipamento passivo;
- Redes de automação sobre fibra óptica incluindo software de comando e visualização. A INDUTORA dispõe de todos os meios para instalar fibra óptica, incluindo máquina de fusão;
- Sistemas de automação em empreendimentos hidráulicos, energia, produção, etc.;
- Iluminação rodoviária incluindo fabrico de colunas de iluminação, iluminação rasante e iluminação de túneis rodoviários e viadutos;
- Automação de sistemas de ventilação e de segurança de túneis rodoviários;
- Quadros eléctricos de todo o tipo;
- Instalações eléctricas gerais em todo o tipo de empreendimentos, tais como estabelecimentos hoteleiros, hospitalares, residenciais, comerciais e industriais;
- Sistemas de armazenamento, transportes de mercadorias, elevadores e escadas rolantes;
- Automatismos de porta (Guidway, Came e Mundiporta);
- Centrais telefónicas Siemens (Analógico, RDIS, IP);
- Interfaces para redes GSM (ComSat, Phonecel);
- Ar condicionado Panasonic (Gama doméstica e industrial);
- Fechaduras electrónicas Häfele (hotelaria);
- UPS (APC);
- Comercialização de electrodomésticos (linha branca e electrónica de consumo), ferramentas eléctricas (amadoras e profissionais), material eléctrico, produtos e serviços

de telecomunicações (PT e TMN), equipamento de Higiene e Segurança no trabalho, material de jardinagem, campismo e *outdoor*, ferramentas manuais, entre outros.

4.1 Alvará

Actualmente a **INDUTORA** detém o Alvará de Construção Nº 634, classificado nas seguintes categorias:

➤ **Edifícios e Património Construído:**

- Subcategoria 8 – Classe 3 (Até 580.000,00€);

➤ **Vias de Comunicação, Obras de Urbanização e Outras Infra-Estruturas:**

- Subcategoria 7 – Classe 3 (Até 580.000,00€);

➤ **Instalações Eléctricas e Mecânicas:**

- Subcategorias 1, 2, 3, 4, 5, 6, 8 e 14 – Classe 6 (Até 4.640.000,00€)
- Subcategorias 9, 10 e 15 – Classe 4 (Até 1.160.000€)
- Subcategorias 7, 12 e 13 – Classe 3 (Até 580.000,00€)

5. PRINCIPAIS OBRAS REALIZADAS

Desde sempre que a estratégia principal foi dotar a empresa de meios, quer técnicos, quer humanos, que possibilitassem uma oferta de serviços com o mais elevado nível de qualidade e que permitisse uma satisfação total dos clientes, podendo, assim, marcar a diferença em relação à concorrência local e externa.

Resultado desta estratégia a INDUTORA tem estado sistematicamente presente nas maiores obras realizadas na Madeira (e algumas nos Açores), como são exemplo, as seguintes:

DONO DE OBRA / EMPREITEIRO GERAL	NOME E LOCAL DA OBRA	DESCRIÇÃO DA OBRA	GESTOR DE OBRA	ANO DE CONCL.	VALOR (S/IVA)
S.R.E.S.T. – Secretaria Regional do Equipamento Social e Transportes / Somague	Porto de Abrigo do Porto Santo Porto Santo	Postos de transformação, iluminação exterior, quadros eléctricos e alimentação	José Carlos Rodrigues	1985	174.580,0€
Governo Regional Madeira	Mercado Abastecedor Madeira	P.T., Grupo Gerador e Instalações Eléctricas	Eng. Ricardo Paixão	1986	84.796,0€
E.E.M. Empresa de Electricidade da Madeira / Siemens	Subestação do Palheiro Ferreiro Madeira	Montagem do equipamento e instalações eléctricas gerais	Eng. Ricardo Paixão	1988	137.170,0€
S.R.E.S.T. – Secretaria Regional do Equipamento Social e Transportes / F. R. Gouveia	Centro de Saúde do Porto Santo Porto Santo	Instalações Eléctricas telefónicas e de Segurança	Eng. Ricardo Paixão	1989	92.278,0€
C. G. D. – Caixa Geral de Depósitos	Filial da Caixa Geral de Depósitos – Av. Arriaga Madeira	Grupo Gerador, Instalações Eléctricas, Telefónicas e de Segurança	Eng. Ricardo Paixão	1989	189.543,0€
República Angola / SIEMENS	Sistemas de Segurança do Palácio Presidencial Luanda	Centrais de incêndio, extinção e controlo de acessos	Eng. Carlos Melim	1989	49.880,0€

DONO DE OBRA / EMPREITEIRO GERAL	NOME E LOCAL DA OBRA	DESCRIÇÃO DA OBRA	GESTOR DE OBRA	ANO DE CONCL.	VALOR (S/IVA)
S.R.E.S. – Secretaria Regional do Equipamento Social / Edifer	Biofábrica de Moscas do Mediterrâneo Madeira	P.T., Grupo Gerador, Instalações Eléctricas, Telefónicas e de Segurança	Eng. Ricardo Paixão	1990	174.580,0€
Estado Português	Quartel do Dragoal Porto Santo	Instalações Eléctricas, Telefónicas e de Segurança	Eng. Ricardo Paixão	1990	59.856,0€
J. Cardoso, Lda.	Hotel Baía Azul Madeira	P.T., Grupo Gerador, Gestão de Energia e Instalações Eléctricas gerais	Eng. Ricardo Paixão	1990	798.077,0€
Reid's Gardens / ERG	Reid's Gardens Madeira	P.T., Grupo Gerador e Instalações Eléctricas e Telefónicas	Eng. Ricardo Paixão	1990	224.459,0€
Hotel Onda Mar	Hotel Onda Mar Madeira	Instalações Eléctricas gerais e Grupo Gerador	Eng. Ricardo Paixão	1990	109.736,0€
José Cardoso L ^{da}	Hotel Praia Dourada Porto Santo	Instalações eléctricas, telefónicas, segurança (Detecção de Incêndios), rede estruturada, sistema de R/TV, posto de transformação e grupo gerador	Eng. Ricardo Paixão	1990	79.808,0€
C. P. P. – Crédito Predial Português	Banco Crédito Predial Português Madeira	Instalações Eléctricas Telefónicas e de Segurança	Eng. Ricardo Paixão	1990	32.422,0€
S.R.E.S. – Secretaria Regional do Equipamento Social / Tecnínsula	Tribunal do Porto Santo Porto Santo	Instalações Eléctricas e Telefónicas e de Segurança	Eng. Ricardo Paixão	1991	54.868,0€
S.R.E.S. – Secretaria Regional do Equipamento Social / SITEL	Estação de Tratamento de Lixo da Meia Serra Madeira	Automação, Infra-estruturas eléctricas e telefónicas, P.T. e Grupo Gerador	Eng. Ricardo Paixão	1992	299.279,0€
Governo Regional Madeira	Centro de Emprego Madeira	Instalações Eléctricas, Telefónicas e de Segurança. Tectos Falsos	Eng. Ricardo Paixão	1992	88.786,0€

DONO DE OBRA / EMPREITEIRO GERAL	NOME E LOCAL DA OBRA	DESCRIÇÃO DA OBRA	GESTOR DE OBRA	ANO DE CONCL.	VALOR (S/IVA)
E. M. T. – Empresa Madeirense de Tabacos	Empresa Madeirense de Tabacos – Zona Franca do Caniçal Madeira	P.T., Grupo gerador, Instalações Eléctricas, Telefónicas e de Segurança	Eng. Ricardo Paixão	1992	139.663,0€
S.R.E.S. – Secretaria Regional do Equipamento Social / Construções Técnicas	Museu Etnográfico da Ribeira Brava Madeira	Instalações Eléctricas, Telefónicas e de Segurança	Eng. Ricardo Paixão	1993	44.892,0€
E.E.M. Empresa de Electricidade da Madeira / Siemens	Subestação do Cabo Girão Madeira	Infraestruturas Eléctricas	Eng. Ricardo Paixão	1993	84.796,0€
José Cardoso L ^{da}	Hotel Torre Praia Porto Santo	Instalações eléctricas, telefónicas, segurança (Detecção de Incêndios), rede estruturada, sistema de R/TV, posto de transformação e grupo gerador	Eng. Ricardo Paixão	1993	162.109,0€
Rádio Televisão Portuguesa – Madeira / Teixeira Duarte	Edifício da RTP Madeira	Instalações eléctricas e telefónicas, rede estruturada, pavimento elevado, detecção de incêndios, posto de transformação, grupo gerador, iluminação dos estúdios	Eng. Eduardo Fernandinho	1994	1.072.416,0€
S.R.E.S. – Secretaria Regional do Equipamento Social / Lourenço Simões e Reis	Ampliação do Centro Hospitalar do Funchal Madeira	P.T., Instalações Eléctricas e Telefónicas e de Segurança	Eng. Eduardo Fernandinho	1994	324.219,0€
E.E.M. Empresa de Electricidade da Madeira / Vestas	Parque Eólico do Paúl da Serra Madeira	Infraestruturas Eléctricas Telefónicas e de Segurança	Eng. Ricardo Paixão	1994	224.459,0€
ITI – Casino Park Hotel	ITI – Casino Park Hotel. Madeira	Rede Eléctrica, Ar Condicionado e Automação / Supervisão.	Eng. Luís Jardim	1994	87.290,0€

DONO DE OBRA / EMPREITEIRO GERAL	NOME E LOCAL DA OBRA	DESCRIÇÃO DA OBRA	GESTOR DE OBRA	ANO DE CONCL.	VALOR (S/IVA)
D. Pedro	Remodelação Hotel Dom Pedro – Garajau Madeira	Instalações Eléctricas, Telefónicas e de Segurança	Eng. Eduardo Fernandinho	1994	62.350,0€
António Nunes Nóbrega / Construções Técnicas	Edifício Habitacional, Comercial e de Escritórios - Oudinot	Instalações eléctricas, telefónicas, sistema de detecção de incêndios e CO, Posto de transformação, grupo gerador	Eng. Ricardo Paixão	1994	632.455,00€
BANIF / Construções Primos	Remodelação do Banif Madeira	Tectos falsos e P. E. M., Instalações Eléctricas, Telefónicas e de Segurança	Eng. Ricardo Paixão	1994	204.507,0€
Cimentos Madeira	Ampliação Silos Câmara de Lobos – Cimentos Madeira	Instalações Eléctricas Gerais e Automação	Eng. Ricardo Paixão	1994	37.410,0€
E.E.M. Empresa de Electricidade da Madeira / Siemens	Subestação da Calheta 60/6,6KV. Madeira.	Montagem do equipamento, Instalações eléctricas gerais.	Eng. Ricardo Paixão	1995	160.299,0€
S.R.E.S. Secretaria Regional do Equipamento Social / Somague	ETAR do Funchal. Madeira	Instalações Eléctricas e Automação do Processo.	Eng. Luís Jardim	1995	359.135,0€
C. M. F. – Câmara Municipal do Funchal / ERG	Novas Instalações dos Bombeiros Municipais Madeira	Instalações Eléctricas, Telefónicas e de Segurança	Eng. Ricardo Paixão	1995	548.678,0€
Estado Português	Edifício 2000 Madeira	Tectos Falsos, P.T., Instalações Eléctricas, Telefónicas e de Segurança	Eng. Eduardo Fernandinho	1995	548.678,0€
E.E.M. Empresa de Electricidade da Madeira / Teixeira Duarte	Central Térmica do Porto Santo Porto Santo	Instalações Eléctricas Gerais	Eng. Ricardo Paixão	1995	84.796,0€
Pensão Central / José António Gomes	Pensão Central Porto Santo	Instalações Eléctricas, Telefónicas e de Segurança	Eng. Ricardo Paixão	1995	84.796,0€

DONO DE OBRA / EMPREITEIRO GERAL	NOME E LOCAL DA OBRA	DESCRIÇÃO DA OBRA	GESTOR DE OBRA	ANO DE CONCL.	VALOR (S/IVA)
ICP–Instituto de Comunic. Portuguesas / Edifer	ICP – Instituto de Comunicações Portuguesas Madeira	Instalações Eléctricas, Automação, Supervisão e Gestão de Energia.	Eng. Luís Jardim	1995	189.543,0€
B. T. A. – Banco Totta & Açores / Soconstroi	Remodelação do Banco Totta & Açores – Soconstroi Madeira	Infraestruturas Eléctricas Telefónicas e de Segurança	Eng. Ricardo Paixão	1995	174.580,0€
S. D. M. / Somague	Infraestruturas Eléctricas – Zona Franca Madeira	Infraestruturas Eléctricas	Eng. Ricardo Paixão	1995	374.098,0€
S.R.T.C. Secretaria Regional do Turismo e Cultura / Teixeira Duarte	Escola de Hotelaria Madeira	Instalações Eléctricas, Automação, Sistema de Detecção Incêndios, Sistema de Som/TV, Central Telefónica, Fechaduras Electrónicas e Sistema de Pagers. Fornecimento e montagem de Posto de Transformação, incluindo Monobloco de Média Tensão (6,6KV), Transformador Seco e Grupo Gerador.	Eng. Eduardo Fernandinho	1996	423.979,0€
ANAM – Aeroportos e Navegação Aérea da Madeira / OPCA	Instalações Eléctricas da Nova Aerogare do Porto Santo. Porto Santo	Todas as Instalações eléctricas da Aerogare, incluindo sistema de gestão centralizada (INSTABUS).	Eng. Ricardo Paixão	1996	538.702,0€
ANAM – Aeroportos e Navegação Aérea da Madeira / OPCA	Instalações Eléctricas da Nova Torre de Controlo do Aeroporto do Porto Santo. Porto Santo	Instalações eléctricas da Torre de Controlo.	Eng. Ricardo Paixão	1996	112.230,0€
S.R.E.S. – Secretaria Regional do Equipamento Social / Teixeira Duarte	Escola Secundária da Camacha Madeira	P.T., Instalações Eléctricas e Telefónicas e de Segurança	Eng. Ricardo Paixão	1996	112.230,0€

DONO DE OBRA / EMPREITEIRO GERAL	NOME E LOCAL DA OBRA	DESCRIÇÃO DA OBRA	GESTOR DE OBRA	ANO DE CONCL.	VALOR (S/IVA)
S.R.E.S. – Secretaria Regional do Equipamento Social / Edifer	Estação de Biologia Cais do Carvão Madeira	Instalações Eléctricas, Telefónicas e de Segurança	Eng. Eduardo Fernandinho	1996	226.953,0€
S.R.E.S. – Secretaria Regional do Equipamento Social / Somague	P.I.Z.O. - Parque Industrial da Zona Oeste Madeira	P.T., Infraestruturas Eléctricas	Eng. Ricardo Paixão	1996	179.567,0€
Assembleia Legislativa Regional da Madeira / Lourenço Simões e Reis	Assembleia Legislativa Regional da Madeira Madeira	Rede Estruturada de Computadores e Equipamento Activo.	Eng. Carlos Melim	1996	112.230,0€
E.E.M. Empresa de Electricidade da Madeira / Vestas	Parque Eólico do Porto Santo. Porto Santo	Montagem de dois aerogeradores 2x225KW, Instalações eléctricas gerais.	Eng. Carlos Melim	1996	85.554,0€
S.R.E.S. – Secretaria Regional do Equipamento Social / Tecnovia, Zagope, Tâmega, Somague	Instalações Eléctricas e Iluminação de 20 túneis – Via Rápida Funchal / Ribeira Brava Madeira	Instalações Eléctricas para iluminação rodoviária e alimentação de sistemas de ventilação dos túneis.	Eng. Ricardo Paixão	1997	2.251.324,0€
S.R.E.S. – Secretaria Regional do Equipamento Social / Somague	Redes de distribuição de Média e Baixa tensão, Postos de Transformação e Iluminação Pública do Terminal Marítimo da Zona Franca do Caniçal Madeira	Redes de distribuição de alta e baixa tensão, postos de transformação e iluminação pública.	Eng. Ricardo Paixão	1997	324.219,0€
Ministério da Administração Interna / Mota-Engil	Edifício Sede da Policia de Segurança Pública Madeira	Fornecimento e montagem de Posto de Transformação para 400KVA, Unidade de Correção Factor Potência e Grupo Gerador de 130KVA.	Eng. Eduardo Fernandinho	1997	187.050,0€

DONO DE OBRA / EMPREITEIRO GERAL	NOME E LOCAL DA OBRA	DESCRIÇÃO DA OBRA	GESTOR DE OBRA	ANO DE CONCL.	VALOR (S/IVA)
ANA - Aeroportos e Navegação Aérea E.P.	Instalações Eléctricas do Radar de Porto Santo. Pico do Facho - Porto Santo	Infra-estruturas eléctricas para sistema de radar (civil) para controlo do tráfego aéreo.	Eng. Aleixo Martins	1997	69.168,0€
E.C.M. Empresa de Cervejas da Madeira	Instalações Eléctricas para a Nova Fábrica e Edifício Administrativo da Empresa de Cervejas da Madeira. Madeira	Edifício Administrativo com 3 pisos e Fábrica com área de construção de 40.000m ² , Instalações Eléctricas, Automação para Gestão de Energia, Central Telefónica, Rede Estruturada, Sistema de Detecção de Incêndios, Sistema de Detecção de Intrusão e Sistema de Controlo de Acessos.	Eng. Ricardo Paixão	1997	1.751.534,0€
S.R.E.S. – Secretaria Regional do Equipamento Social / AFA	Pavilhão Gimnodesportivo – Calheta Madeira	Instalações Eléctricas Gerais	Eng. Ricardo Paixão	1997	78.810,0€
S.R.E.S. – Secretaria Regional do Equipamento Social / Somague	Porto de Pesca do Caniçal Madeira	Infraestruturas Eléctricas	Eng. Ricardo Paixão	1997	112.230,0€
S.R.E.S. Secretaria Regional do Equipamento Social / Somague	ETAR de Câmara de Lobos. Madeira	Instalações Eléctricas e Automação do Processo.	Eng. Luís Jardim	1997	74.820,0€
Inatel / José António Gomes	INATEL Porto Santo	Instalações Eléctricas, Telefónicas e de Segurança	Eng. Ricardo Paixão	1997	104.748,0€
S.R.E.S. Secretaria Regional do Equipamento Social / Teixeira Duarte	Edifício da SRES Madeira	Fornecimento e montagem de Posto de Transformação de 630KVA e Grupo Gerador de 300KVA, Rede Estruturada para Computadores e Telefones, Rede de Detecção de Incêndios e Rede de Detecção de Intrusão.	Eng. Eduardo Fernandinho / Eng. Renato Faria	1998	673.377,0€

DONO DE OBRA / EMPREITEIRO GERAL	NOME E LOCAL DA OBRA	DESCRIÇÃO DA OBRA	GESTOR DE OBRA	ANO DE CONCL.	VALOR (S/IVA)
S.R.E.S. – Secretaria Regional do Equipamento Social / Tâmega	Instalações Eléctricas e Iluminação do troço Boa Nova - Cancela – Via Rápida – Funchal / Aeroporto Madeira	Instalações Eléctricas para iluminação rodoviária.	Eng. Ricardo Paixão	1998	550.224,0€
ANAM – Aeroportos e Navegação Aérea da Madeira / Novapista	Instalações Eléctricas e Iluminação dos Parques de Estacionamento, Acessos e ER-101 do Sistema Viário do Aeroporto do Funchal Madeira	Redes de distribuição, iluminação rodoviária e alimentações.	Eng. Carlos Melim	1998	299.279,0€
E.E.M. Empresa de Electricidade da Madeira / Siemens	Subestação dos Viveiros – 60/6,6KV. Madeira.	Construção Civil, montagem do equipamento, Instalações eléctricas gerais.	Eng. Carlos Melim	1998	900.530,0€
S.R.A.S.P. – Secretaria Regional dos Assuntos Sociais Parlamentares / Siemens	Instalações Eléctricas do Serviço de Angiografia do Hospital Cruz de Carvalho Madeira.	Instalações Eléctricas gerais e ar condicionado.	Eng. Aleixo Martins	1998	87.290,0€
S.R.E.S. – Secretaria Regional do Equipamento Social / SITEL	Instalações Eléctricas e Automação da Estação de Tratamento de Águas Residuais do Porto Santo Madeira	Instalações Eléctricas e de automação.	Eng. Aleixo Martins	1998	32.422,0€
ANA – Aeroportos e Navegação Aérea E.P.	Infra-estruturas para os Sistemas Meteorologia do Aeroporto do Funchal Madeira	Infra-estruturas do novo Sistema de Meteorologia.	Eng. Aleixo Martins	1998	32.991,0€

DONO DE OBRA / EMPREITEIRO GERAL	NOME E LOCAL DA OBRA	DESCRIÇÃO DA OBRA	GESTOR DE OBRA	ANO DE CONCL.	VALOR (S/IVA)
E.E.M. Empresa de Electricidade da Madeira / Siemens	Ampliação da Central Térmica de Porto Santo, Grupos 3 e 4. Porto Santo	Ampliação da Central Térmica - Grupos 3 e 4 e Fornecimento e Montagem de Central Telefónica.	Eng. Aleixo Martins	1998	153.994,0€
IGA – Instituto de Gestão de Água / Teixeira Duarte	Instalação Eléctrica e Automação da Central Mini - Hídrica de Santa Quitéria. Madeira	Central Mini - Hídrica equipada com turbina PELTON e gerador síncrono de 2 MVA produzindo à tensão da rede local de 6,6KV.	Eng. Carlos Melim	1998	199.520,0€
IGA – Instituto de Gestão de Água	Instalação Eléctrica e Automação do Sistema Adutor Santa Quitéria – Funcho – Areeiro – Socorridos Madeira	Rede de autómatos para gestão de caudais em fibra óptica incluindo sistema de telegestão.	Eng. Luís Jardim	1998	60.799,0€
ANAM – Aeroportos e Navegação Aérea da Madeira / Novapista	Execução dos Edifícios de Apoio do Aeroporto do Funchal Madeira	Redes Eléctricas Gerais, Telefones, Segurança, Redes de distribuição e Rede Estruturada	Eng. Aleixo Martins	1999	259.375,0€
IGA – Instituto de Gestão de Água / Somague	Hidroeléctrico da Terça – S. Roque Madeira	Central mini hídrica equipada com turbina PELTON e gerador de 800 kVA, incluindo quadros eléctricos e automação	Eng. Carlos Melim	1999	329.207,0€
IGA – Instituto de Gestão de Água	Laboratório de Qualidade de Água Madeira	Iluminação, tomadas e quadros eléctricos	Eng. Carlos Melim	1999	29.928,0€
Hotel Regency / Teixeira Duarte	Instalações Eléctricas do Hotel Regency Palace Madeira	Instalações Eléctricas, Telefónicas, Segurança (Detecção de Incêndios e Monóxido de Carbono), Rede Estruturada (Rede Passiva: Cabo UTP cat.5 e Fibra Óptica), Sistema de R/TV e Posto de Transformação 2x630kVA e Grupo Electrogéneo de 400kVA.	Eng. Duarte Freitas	1999	538.702,0€

DONO DE OBRA / EMPREITEIRO GERAL	NOME E LOCAL DA OBRA	DESCRIÇÃO DA OBRA	GESTOR DE OBRA	ANO DE CONCL.	VALOR (S/IVA)
Lido Sol Empreendim. Turísticos S.A. / Edifer	Anadia, bloco residencial, comercial, escritórios e estacionamento Madeira	Instalações eléctricas, telefónicas, sistema de detecção de incêndios e CO, Posto de transformação, grupo gerador	Eng. Aleixo Martins	1999	598.558,0€
NAV – Navegação Aérea de Portugal	Alteração da Alimentação Eléctrica do NDB – Porto Santo	Alteração da alimentação em Média Tensão	Eng. Aleixo Martins	1999	23.444,0€
S.R.E.S. – Secretaria Regional do Equipamento Social / Tâmega	Instalações Eléctricas e Iluminação do Túnel Jardim do Mar Paúl do Mar. Madeira	Instalações Eléctricas para iluminação rodoviária e alimentação de sistemas de ventilação dos túneis, detecção de CO, detecção de incêndio c/ detectores de chamas, CCTV e PT.	Eng. Ricardo Paixão	2000	847.956,0€
S.R.E.S. – Secretaria Regional do Equipamento Social / Tâmega	Instalações Eléctricas e Iluminação de 5 Túneis de ligação São Vicente/Porto Moniz Madeira	Instalações Eléctricas para iluminação rodoviária e alimentação de sistemas de ventilação dos túneis.	Eng. Ricardo Paixão	2000	1.057.452,0€
S.R.E.S. – Secretaria Regional do Equipamento Social / AFA	Instalações Eléctricas e Iluminação de 2 Túneis de ligação Ribeira Brava/Ponta do Sol Madeira	Instalações Eléctricas para iluminação rodoviária, alimentação de sistemas de ventilação dos túneis, detecção de CO, CCTV.	Eng. Ricardo Paixão	2000	524.237,0€
S.R.E.S. – Secretaria Regional do Equipamento Social / Teixeira Duarte	Instalações Eléctricas e Iluminação do Túnel da Encumeada. Ligação Serra d'Água/Rosário Madeira	Instalações eléctricas para iluminação rodoviária, alimentação de sistemas de ventilação dos túneis, detecção de CO, CCTV e Posto de transformação 2x250kVA	Eng. Nelson Rodrigues	2000	785.607,0€
S.R.E.S. – Secretaria Regional do Equipamento Social / Lourenço Simões e Reis	Museu Frederico Freitas Madeira	Instalações Eléctricas, Telefónicas e de Segurança	Eng. Ricardo Paixão	2000	125.000,0€

DONO DE OBRA / EMPREITEIRO GERAL	NOME E LOCAL DA OBRA	DESCRIÇÃO DA OBRA	GESTOR DE OBRA	ANO DE CONCL.	VALOR (S/IVA)
E.E.M. Empresa de Electricidade da Madeira / Siemens	Subestação do Caniçal 60/6,6KV Madeira	Montagem de celas de 60kV em SF6, Celas de 6,6kV com disjuntores de vácuo e instalações eléctricas gerais.	Eng. Carlos Melim	2000	249.399,0€
E.E.M. Empresa de Electricidade da Madeira / Vestas	Parque Eólico do Caniçal Madeira	Montagem de 5 geradores VESTA de 660kW	Eng. Carlos Melim	2000	847.956,0€
E.E.M. Empresa de Electricidade da Madeira / Vestas	Parque Eólico do Porto Santo	Montagem de 1 gerador VESTA de 660kW	Eng. Carlos Melim	2000	199.519,0€
E.E.M. Empresa de Electricidade da Madeira / Siemens	Nova Subestação de Santa Quitéria Madeira	Construção Civil, Montagem do equipamento, instalações eléctricas gerais	Eng. Carlos Melim	2000	299.279,0€
E.E.M. Empresa de Electricidade da Madeira / Siemens	Nova subestação do Caniçal Madeira	Construção Civil, montagem do equipamento, instalações eléctricas gerais	Eng. Carlos Melim	2000	329.207,0€
IGA – Instituto de Gestão de Água	ETA da Alegria Madeira	Iluminação, tomadas, ar condicionado, pavimento elevado, posto de transformação e montagem de equipamentos	Eng. Carlos Melim	2000	99.760,0€
S.R.E.S.T. – Secretaria Regional do Equipamento Social e Transportes / SITEL	ETAR de Santa Cruz	Instalações eléctricas, quadros eléctricos e automação	Eng. Carlos Melim	2000	9.976,0€
S.R.E.S.T. – Secretaria Regional do Equipamento Social e Transportes / SITEL	Elevatório Porto Novo Madeira	Instalações Eléctricas, quadros eléctricos, automação e fibra óptica	Eng. Carlos Melim	2000	74.820,0€
S.R.E.S.T. – Secretaria Regional do Equipamento Social e Transportes / AFA	Estação de Maricultura – Calheta Madeira	Instalações eléctricas, quadro eléctrico, automação	Eng. Carlos Melim	2000	24.940,0€

DONO DE OBRA / EMPREITEIRO GERAL	NOME E LOCAL DA OBRA	DESCRIÇÃO DA OBRA	GESTOR DE OBRA	ANO DE CONCL.	VALOR (S/IVA)
Rui Pedro, Salomé e C ^a L. ^{da} / Construtora Abrantina	Hotel Monte Belo Madeira	Instalações eléctricas, telefónicas, segurança (Detecção de Incêndios e Monóxido de Carbono), Rede Estruturada (Rede Passiva: Cabo UTP cat.5 e Fibra Óptica), Sistema de R/TV e Posto de Transformação 630kVA	Eng. Ricardo Paixão	2000	209.495,0€
Barbosa Costa Dias e Forja Mar	Instalações Eléctricas do Hotel Crowne Plaza Resort Madeira Madeira	Instalações Eléctricas, Telefónicas, Segurança (Detecção de Incêndios e Monóxido de Carbono), Rede Estruturada (Rede Passiva: Cabo UTP cat.5 e Fibra Óptica), Sistema de R/TV, Sistema de Gestão Centralizada INSTABUS, Posto de Transformação 2x630kVA e Grupo Electrogéneo de 400kVA.	Eng. Nelson Rodrigues	2000	1.471.454,0€
Hotel Onda Azul / AFA	Instalações Eléctricas do Hotel Onda Azul – Calheta Madeira	Instalações Eléctricas, Telefónicas, Segurança (Detecção de Incêndios e Monóxido de Carbono), Rede Estruturada (Rede Passiva: Cabo UTP cat.5 e Fibra Óptica), CCTV, Sistema de R/TV e Grupo Electrogéneo de 400kVA	Eng. Ricardo Paixão	2000	249.399,0€
Entidade Exploradora Savioti - Ferpinta / CME	Infra-estruturas Eléctricas e Talassoterapia do Hotel Baleira Sol – Porto Santo	Instalações Eléctricas, Telefónicas, Segurança (Detecção de Incêndios e Monóxido de Carbono), Rede Estruturada (Rede Passiva: Cabo UTP cat.5 e Fibra Óptica), CCTV, Sistema de R/TV e Posto de Transformação 2x630kVA e Grupo Electrogéneo de 650kVA.	Eng. Carlos Melim	2000	1.187.139,0€
Páteo do Carmo / C. Abrantina	Edifício Habitacional e Comercial - Páteo do Carmo Madeira	Detecção de CO, Detecção de Incêndios e Instalações Eléctricas Gerais	Eng. Paulo Fraga	2000	211.989,0€
Teleféricos da Madeira / Etermar	Teleférico da Cidade do Funchal Madeira	Instalações eléctricas gerais e rede estruturada (Rede passiva: Cabo UTP cat.5 e bastidores)	Eng. Aleixo Martins	2000	179.567,0€

DONO DE OBRA / EMPREITEIRO GERAL	NOME E LOCAL DA OBRA	DESCRIÇÃO DA OBRA	GESTOR DE OBRA	ANO DE CONCL.	VALOR (S/IVA)
Madeira Shopping / Sonae Distribuição	Lojas Âncora do Centro Comercial Madeira Shopping (Modalfa, Max-Mat, Sportzone, Worten e Modelo) Madeira	Instalação de Detecção de Incêndios (Cerberus), Detecção de Intrusão (Cerberus), Rede Estruturada, Instalações Eléctricas Gerais, Posto de Transformação de 800kVA e Grupo Electrogéneo de 650kVA	Eng. Aleixo Martins	2000	523.738,0€
S.R.E.S.T. – Secretaria Regional do Equipamento Social e Transportes / Teixeira Duarte	Estação de Tratamento de Água da Meia Serra Madeira	Quadros eléctricos e automação	Eng. Carlos Melim	2000	49.880,0€
S.R.E.S. – Secretaria Regional do Equipamento Social / Somague	Escola Básica e Técnico Profissional da Ponta do Sol Madeira	Instalações eléctricas, telefones, rede estruturada, detecção de intrusão, detecção de incêndio, para raios e T.V.	Eng. Nelson Rodrigues	2001	89.534,0€
ANAM – Aeroportos e Navegação Aérea da Madeira / Novapista	Execução do Edifício das Forças de Segurança do Aeroporto do Funchal Madeira	Redes Eléctricas Gerais, Telefones, Segurança, Redes de distribuição e Rede Estruturada	Eng. Aleixo Martins	2001	210.000,0€
ANAM – Aeroportos e Navegação Aérea da Madeira / Novapista	Execução da Empreitada de Iluminação de Pista e Meios Auxiliares Visuais de Aproximação do Aeroporto da Madeira Madeira	Iluminação de Pista, Iluminação de Aproximação, Rede de Cabos de Pista, Controlo e Regulação de Brilho de Iluminação e Instalação dos Centros de Comando para os vários Sistemas de Iluminação	Eng. Aleixo Martins	2001	700.000,0€
Marques Rosa	Hotel Mont Mar - Ponta Delgada Madeira	Instalações eléctricas e telefónicas, de segurança (detecção de Incêndios), rede estruturada, sistema de R/TV, posto de transformação e grupo gerador	Eng. Nelson Rodrigues	2001	423.978,0€

DONO DE OBRA / EMPREITEIRO GERAL	NOME E LOCAL DA OBRA	DESCRIÇÃO DA OBRA	GESTOR DE OBRA	ANO DE CONCL.	VALOR (S/IVA)
Siet Savoy / Consórcio C. Abrantina & Edifer	Hotel Royal Savoy Resort Madeira	Instalações eléctricas, detecção de incêndios, intrusão, gases, e Monóxido de carbono, posto de transformação, 2 grupos geradores (2x400kVA), posto de seccionamento (2x800kVA), CATV e CCTV	Eng. Nelson Rodrigues	2001	3.760.936,05€
Estevão Neves	Cash & Carry e Estacionamentos dos Viveiros Madeira	Instalações Eléctricas Gerais, Posto de Transformação, Instalações Telefónicas e de Segurança e Grupo Gerador de Emergência.	Eng. Paulo Fraga	2001	290.000,0€
Pateodente – Investimentos na Área da Medicina Dentária	Clínica Dentária Pateodente Madeira	Instalações Eléctricas, UPS 20kVA, sistema de som e detecção de intrusão	Eng. Paulo Fraga	2001	49.880,0€
Assembleia Legislativa Regional da Madeira / Lourenço Simões e Reis	Edifício dos Grupos Parlamentares para a Assembleia Legislativa Regional da Madeira Madeira	Instalações Eléctricas Gerais, Segurança, Rede Estruturada de Voz e Dados.	Eng. Aleixo Martins	2002	125.000,0€
ANAM – Aeroportos e Navegação Aérea da Madeira / Novapista	Execução do Posto Avançado de Bombeiros do Aeroporto do Funchal Madeira	Redes Eléctricas Gerais, Telefones, Segurança, Redes de distribuição e Rede Estruturada	Eng. Aleixo Martins	2003	92.000,0€
S.R.E.S.T. – Secretaria Regional do Equipamento Social e Transportes / Somague	ETRSU – Central de Incineração da Meia Serra Madeira	Instalações Eléctricas Gerais e Industriais, Ar Condicionado, Pára-raios.	Eng. Carlos Melim	2003	600.000,0€
Clínica do Caniço	Instalações Eléctricas da Clínica do Caniço Madeira	Instalações Eléctricas, Ar Condicionado e Tectos Falsos	Fábio Correia	2003	224.459,1€
Governo Regional dos Açores / TÂMEGA - Açores	Escola Básica e Secundária do Nordeste S. Miguel – Açores	Instalações Eléctricas Gerais, Telefónicas e Segurança	Eng. Paulo Fraga	2003	189.543,2€

DONO DE OBRA / EMPREITEIRO GERAL	NOME E LOCAL DA OBRA	DESCRIÇÃO DA OBRA	GESTOR DE OBRA	ANO DE CONCL.	VALOR (S/IVA)
S.R.E.S.T. – Secretaria Regional do Equipamento Social e Transportes / Zagope	Redes de distribuição de Média e Baixa tensão, Postos de Transformação e Iluminação Pública do Nó Machico – Sul Madeira	Redes de distribuição de alta e baixa tensão, postos de transformação e iluminação pública.	Eng. Nelson Rodrigues	2003	164.603,3€
Hotel Royal Garden's / ENGIL	Hotel Royal Garden's Ponta Delgada – Açores	Instalações Eléctricas, Telefónicas, Segurança (Detecção de Incêndios e Monóxido de Carbono), Rede Estruturada (Rede Passiva: Cabo UTP cat.5 e Fibra Óptica), Sistema de R/TV, Sistema de Gestão Centralizada INSTABUS, Posto de Transformação 2x800kVA e Grupo Electrogéneo de 450kVA.	Eng. Paulo Fraga	2003	980.000,0€
Lido Sol Empreendim. Turísticos S.A. / Concreto Plano - Somague	Edifício Habitacional – Vila Formosa Madeira	Instalações eléctricas, telefónicas, sistema de detecção de incêndios e CO, Posto de transformação.	Eng. Aleixo Martins	2003	380.000,0€
José Carlos Vieira / Somague	Edifício Habitacional e Comercial – VIP VIII	Instalações eléctricas, telefónicas, sistema de detecção de incêndios e CO, Posto de Transformação, Grupo gerador	Eng. Paulo Fraga	2003	811.325,0€
MPI / Edifer	Edifícios Habitacionais e Comerciais – Monumental Park	Instalações eléctricas, telefónicas, sistema de detecção de incêndios e CO e Posto de Transformação	Eng. Paulo Fraga	2003	972.453,0€
Edifício Arriaga / Concreto Plano	Edifício Habitacional e comercial – Edifício Arriaga Madeira	Instalações eléctricas, telefónicas, sistema de detecção de incêndios e CO, Posto Transformação 2x630KVA, Grupo Gerador de 100KVA.	Eng. Nelson Rodrigues	2003	398.000,0€

DONO DE OBRA / EMPREITEIRO GERAL	NOME E LOCAL DA OBRA	DESCRIÇÃO DA OBRA	GESTOR DE OBRA	ANO DE CONCL.	VALOR (S/IVA)
Micaelense Shopping / Sonae Imobiliária	Shopping Park Atlântico Ponta Delgada - Açores	Instalação de Detecção de Incêndios (Cerberus), Detecção de Intrusão (Cerberus), Rede Estruturada, Instalações Eléctricas Gerais, 5 Postos de Transformação de 630kVA, Grupo Electrogéneo de 650kVA, Iluminação Decorativa e Quadros Eléctricos.	Eng. Paulo Fraga	2003	1.500.000,0€
Metalobos	Metalomecânica – Caniçal Madeira	Instalações Eléctricas Gerais, Segurança, Telefónicas e Ar Condicionado.	Eng. Ricardo Paixão	2003	70.000,0€
S.R.E.S.T. – Secretaria Regional do Equipamento Social e Transportes / Teixeira Duarte	Túnel Variante à Vila da Ponta do Sol Madeira	Rede de média tensão, postos de transformação, quadros eléctricos, iluminação rodoviária, alimentações, instalação de sistemas de detecção de CO e velocidade de ar, automação de gestão e controlo, rede de comunicações (fibra óptica) e sistema de postos de SOS.	Eng. Nelson Rodrigues	2004	820.740,0€
S.R.E.S.T. – Secretaria Regional do Equipamento Social e Transportes / Zagope - Tâmega	Via Expresso Cancela – Camacha Madeira	Rede de média tensão, postos de transformação, quadros eléctricos, iluminação rodoviária, alimentações, instalação de sistemas de detecção de CO e velocidade de ar, automação de gestão e controlo, rede de comunicações (fibra óptica) e sistema de postos de SOS.	Eng. Nelson Rodrigues	2004	1.213.817,0€
S.R.E.S.T. – Secretaria Regional do Equipamento Social e Transportes / AFA	Túnel do Curral das Freitas Madeira	Rede de média tensão, postos de transformação, quadros eléctricos, iluminação rodoviária, alimentações, instalação de sistemas de detecção de CO e velocidade de ar, automação de gestão e controlo, rede de comunicações (fibra óptica) e sistema de postos de SOS.	Eng. Nelson Rodrigues	2004	765.000,0€

DONO DE OBRA / EMPREITEIRO GERAL	NOME E LOCAL DA OBRA	DESCRIÇÃO DA OBRA	GESTOR DE OBRA	ANO DE CONCL.	VALOR (S/IVA)
S.R.E.S.T. – Secretaria Regional do Equipamento Social e Transportes / AFA	Túnel Variante à Vila da Calheta Madeira	Rede de média tensão, postos de transformação, quadros eléctricos, iluminação rodoviária, alimentações, instalação de sistemas de detecção de CO e velocidade de ar, automação de gestão e controlo e rede de comunicações (fibra óptica).	Eng. Nelson Rodrigues	2004	734.421,0€
S.R.E.S.T. – Secretaria Regional do Equipamento Social e Transportes/ AFA	Via Expresso Calheta – Prazeres Madeira	Rede de média tensão, postos de transformação, quadros eléctricos, iluminação rodoviária, alimentações, instalação de sistemas de detecção de CO e velocidade de ar, automação de gestão e controlo e rede de comunicações (fibra óptica).	Eng. Nelson Rodrigues	2004	743.896,0€
S.R.E.S.T. – Secretaria Regional do Equipamento Social e Transportes / AFA	Variante à ER104 – Vila da Ribeira Brava – 2ª Fase Madeira	Rede de média tensão, postos de transformação, quadros eléctricos, iluminação rodoviária, alimentações, instalação de sistemas de detecção de CO e velocidade de ar, automação de gestão e controlo, rede de comunicações (fibra óptica) e sistema de postos de SOS.	Eng. Nelson Rodrigues	2004	291.045,0€
S.R.E.S.T. – Secretaria Regional do Equipamento Social e Transportes / Mota-Engil – Teixeira Duarte	Via Expresso Faial – Santana Madeira	Rede de média tensão, postos de transformação, quadros eléctricos, iluminação rodoviária, alimentações, instalação de sistemas de detecção de CO e velocidade de ar, automação de gestão e controlo, rede de comunicações (fibra óptica) e sistema de postos de SOS.	Eng. Nelson Rodrigues	2004	1.885.295,0€

DONO DE OBRA / EMPREITEIRO GERAL	NOME E LOCAL DA OBRA	DESCRIÇÃO DA OBRA	GESTOR DE OBRA	ANO DE CONCL.	VALOR (S/IVA)
S.R.E.S.T. – Secretaria Regional do Equipamento Social e Transportes / Zagope -Tâmega - Somague	Via Rápida Machico – Caniçal Madeira	Rede de média tensão, postos de transformação, quadros eléctricos, iluminação rodoviária, alimentações, instalação de sistemas de detecção de CO e velocidade de ar, automação de gestão e controlo, rede de comunicações (fibra óptica) e sistema de postos de SOS.	Eng. Nelson Rodrigues	2004	2.952.209,0€
S.R.E.S.T. – Secretaria Regional do Equipamento Social e Transportes / Tâmega	Via Expresso São Vicente – Porto Moniz Madeira	Rede de média tensão, postos de transformação, quadros eléctricos, iluminação rodoviária, alimentações, instalação de sistemas de detecção de CO e velocidade de ar, automação de gestão e controlo, rede de comunicações (fibra óptica) e sistema de postos de SOS.	Eng. Nelson Rodrigues	2004	1.830.000,0€
S.R.E.S.T. – Secretaria Regional do Equipamento Social e Transportes / Teixeira Duarte	Piscina da Escola Secundária de Machico – Machico Madeira	Instalações eléctricas, de segurança, de som e telefónicas.	Eng. Aleixo Martins	2004	124.333,5€
S.R.E.S.T. – Secretaria Regional do Equipamento Social e Transportes / Teixeira Duarte	Complexo de Piscinas do Funchal Madeira	Instalações Eléctricas, posto de transformação, grupo gerador, instalações de segurança, de som e telefónicas, rede estruturada e cronometragem.	Eng. Aleixo Martins	2004	1.078.894,2€
S.R.E.S.T. – Secretaria Regional do Equipamento Social e Transportes / Teixeira Duarte	Edifício Girassol – Instituto Regional de Emprego – Funchal Madeira	Instalações Eléctricas, posto de transformação, grupo gerador, instalações de segurança, de som e telefónicas, rede estruturada e sistema de gestão de filas.	Eng. Aleixo Martins	2004	365.480,1€

DONO DE OBRA / EMPREITEIRO GERAL	NOME E LOCAL DA OBRA	DESCRIÇÃO DA OBRA	GESTOR DE OBRA	ANO DE CONCL.	VALOR (S/IVA)
S.R.E.S.T. – Secretaria Regional do Equipamento Social e Transportes / SITEL	Estações de Tratamento de Águas Residuais na Madeira, incluindo estações elevatórias associadas: ETAR do Centro de Abate da Madeira ETAR de Gaula ETAR da Ponta do Sol ETAR de Santana Madeira	Projectos de execução; Caminhos de cabos em esteira de aço inox; Instalações de iluminação e tomadas normal e de emergência; Quadros Eléctricos de potência e comando de todos os equipamentos; Sistemas de Comando e controlo de todas as instalações por autómatos SIEMENS e painéis de operação tipo “touch-panel”	Eng. Carlos Melim	2004	410.340,5€
S.R.E.S.T. – Secretaria Regional do Equipamento Social e Transportes / SITEL - TECNILAB	Sistema de Drenagem do Porto Santo Sistema de drenagem de águas residuais do Porto Santo composto por seis estações elevatórias e por uma ETAR de tratamento terciário Porto Santo	Projectos de execução; Postos de transformação de 630, 500 e 250 KVA com celas de média tensão em SF6; Caminhos de cabos em esteira de aço inox; Quadros Eléctricos de potência e comando das estações elevatórias e da ETAR; Sistemas de Comando e controlo de toda a instalação por autómatos SIEMENS; Rede de fibra óptica monomodo num total de 25 Km, incluindo bastidores e equipamento activo; Instalações de iluminação e tomadas normal e de emergência; Sistemas de detecção de incêndios Sistema de detecção de intrusão; Sistemas de CCTV; Unidades de alimentação ininterrupta (UPS); Central telefónica	Eng. Carlos Melim	2004	423.567,0€

DONO DE OBRA / EMPREITEIRO GERAL	NOME E LOCAL DA OBRA	DESCRIÇÃO DA OBRA	GESTOR DE OBRA	ANO DE CONCL.	VALOR (S/IVA)
IGA – Instituto Getão Água / SITEL	Remodelação total e ampliação das instalações eléctricas da Central Dessalinizadora do Porto Santo Porto Santo	Projectos de execução; Posto de transformação de 2 MVA com celas de média tensão em SF6; Caminhos de cabos em esteira de PVC; Quadros Eléctricos das unidades de dessalinização, galerias de captação de água salgada e estação elevatória de água potável incluindo variadores de frequência de 315 KW; Mesas de Comando das unidades de dessalinização; Sistema de Comando e controlo de toda a instalação por autómatos SIEMENS em rede PROFIBUS; Sala de Comando com pavimento elevado modular; Instalações de iluminação e tomadas normal e de emergência; Sistema de detecção de incêndios; Sistema de CCTV; Unidades de alimentação ininterrupta (UPS); Central telefónica	Eng. Carlos Melim	2004	586.117,2€
IGA – Instituto Gestão de Água / SITEL	Sistemas de captação, tratamento e elevação de água Sistema Elevatório do Furo do Caniço Sistema Elevatório do Furo do Vigário Sistema Elevatório da Encumeada	Projectos de execução; Postos de transformação 400 KVA com celas de média tensão em SF6; Caminhos de cabos em esteira de aço inox; Instalações de iluminação e tomadas normal e de emergência; Quadros Eléctricos de potência e comando de todos os equipamentos incluindo variadores de frequência de 250, 132 e 110 KW; Sistemas de Comando e controlo de todas as instalações por autómatos SIEMENS e painéis de operação tipo “touch-panel”; Interligação ao sistema de telegestão por cabos de fibra óptica monomodo incluindo bastidores e equipamento activo	Eng. Carlos Melim	2004	363.304,0€

DONO DE OBRA / EMPREITEIRO GERAL	NOME E LOCAL DA OBRA	DESCRIÇÃO DA OBRA	GESTOR DE OBRA	ANO DE CONCL.	VALOR (S/IVA)
Imobiliária Rua do Hospital Velho / Teixeira Duarte	Edifício Santa Maria (Espaço Insular) – Funchal Madeira	Instalações eléctricas, posto de transformação, grupo gerador, sistema de detecção de incêndios, som e telecomunicações.	Eng. Aleixo Martins	2004	200.924,64€
Sociedade de Desenvolvimento do Norte da Madeira, S.A. / Edifer	Parque Temático da Madeira – Santana Madeira	Instalações eléctricas, postos de transformação, rede média tensão, grupo gerador, instalações de segurança, de som e de telecomunicações.	Eng. Aleixo Martins	2004	1.456.386,5€
Sociedade Metropolitana de Desenvolvimento, S.A. / Concreto Plano	Fórum Machico Madeira	Rede de Média Tensão, sistema de terras, posto de transformação, quadros eléctricos, alimentações, iluminação, tomadas, rede estruturada, sistema de TV, sistema de detecção de incêndio, de CO e intrusão, sistema de CCTV, controlo de acessos, barreiras, vídeo-porteiro e sistema de gestão técnica centralizada, Posto de Transformação de 2x800KVA e Grupo Gerador de 350KVA.	Eng. Nelson Rodrigues	2005	1.420.000,00€
Nossa Cidade / Concreto Plano	Edifício Funchal Centrum Madeira	Rede de Média Tensão, sistema de terras, quadros eléctricos, alimentações, iluminação, tomadas, rede estruturada, sistema de TV, sistema de detecção de incêndio, de CO e intrusão, sistema de CCTV, controlo de acessos, barreiras, vídeo-porteiro e sistema de gestão técnica centralizada, Postos de Transformação e Grupos Geradores	Eng. Nelson Rodrigues	2007	5.480.000,00€
Colombo's Resort / Casais	Hotel Colombo's Resort – 1ª Fase Porto Santo	Rede de Média Tensão, sistema de terras, quadros eléctricos, alimentações, iluminação, tomadas, rede estruturada, sistema de TV, sistema de detecção de intrusão, barreiras, vídeo-porteiro e sistema de gestão técnica centralizada, Postos de Transformação e Grupos Geradores	Eng. Carlos Melim	2007	1.750.000,00€

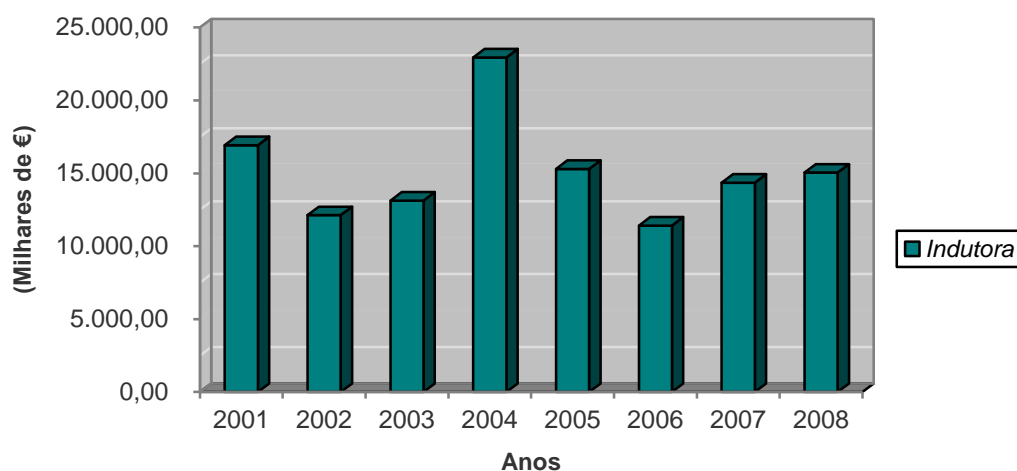
DONO DE OBRA / EMPREITEIRO GERAL	NOME E LOCAL DA OBRA	DESCRIÇÃO DA OBRA	GESTOR DE OBRA	ANO DE CONCL.	VALOR (S/IVA)
Sociedade Metropolitana de Desenvolvimento / AFA	Centro Desportivo da Ribeira Brava Madeira	Rede de Média Tensão, sistema de terras, quadros eléctricos, alimentações, iluminação desportiva e exterior, tomadas, rede estruturada, sistema de TV e de difusão sonora, sistema de detecção de incêndio, de CO e intrusão, sistema de CCTV, controlo de acessos, barreiras, vídeo-porteiro e sistema de gestão técnica centralizada, e Posto de Transformação.	Eng. Aleixo Martins	2007	800.000,00€
Clube Desportivo Nacional / Concreto Plano	Complexo Desportivo do Clube Desportivo Nacional Madeira	Rede de Média Tensão, sistema de terras, quadros eléctricos, alimentações, iluminação desportiva e exterior, tomadas, rede estruturada, sistema de TV e de difusão sonora, sistema de detecção de incêndio, de CO e intrusão, sistema de CCTV, controlo de acessos, barreiras, vídeo-porteiro e sistema de gestão técnica centralizada, posto de transformação, grupo gerador de 900KVA, unidades UPS (2x400KVA). Painel de resultados	Eng. Aleixo Martins	2007	2.150.000,00€
Hotel Melia / FDO	Hotel Melia	Rede de Média Tensão, sistema de terras, quadros eléctricos, alimentações, iluminação, tomadas, rede estruturada, sistema de TV, sistema de detecção de intrusão, barreiras, vídeo-porteiro e sistema de gestão técnica centralizada, Posto de Transformação e Grupo Gerador	Eng. Luís Abreu	2007 (em curso)	1.200.000,00€
Centro Comercial Dolce Vita / Empreendimento Lido Sol	Centro Comercial Dolce Vita Edifício Funchal Centrum	Rede de Média Tensão, sistema de terras, quadros eléctricos, alimentações, 3 Postos de Transformação e Montagem de 3 geradores VESTAS de 1MW	Eng. Nelson Rodrigues	2008	1.650.000,00€

DONO DE OBRA / EMPREITEIRO GERAL	NOME E LOCAL DA OBRA	DESCRIÇÃO DA OBRA	GESTOR DE OBRA	ANO DE CONCL.	VALOR (S/IVA)
Hotel São João / Soares da Costa	Hotel São João / Four Views	Rede de Média Tensão, sistema de terras, quadros eléctricos, alimentações, iluminação, tomadas, rede estruturada, sistema de TV, sistema de detecção de intrusão, barreiras, vídeo-porteiro e sistema de gestão técnica centralizada, Posto de Transformação e Grupo Gerador	Eng. Nelson Rodrigues	2008/2009	3.330.000,00€
Hotel The Vine / Empreendimentos Lido Sol	Hotel the Vine / Edifício Funchal Centrum	Rede de Média Tensão, sistema de terras, quadros eléctricos, alimentações, iluminação, tomadas, rede estruturada, sistema de TV, sistema de detecção de intrusão, barreiras, vídeo-porteiro e sistema de gestão técnica centralizada, Posto de Transformação e Grupo Gerador	Eng. Nelson Rodrigues	2008/2009	1.764.000,00€
Quinta do Lorde Hotel Resort / Soares da Costa / FDO	Quinta do Lorde Hotel Resort Caniçal	Rede de Média Tensão, sistema de terras, quadros eléctricos, alimentações, iluminação, tomadas, rede estruturada, sistema de TV, sistema de detecção de intrusão, barreiras, vídeo-porteiro e sistema de gestão técnica centralizada, Posto de Transformação e Grupo Gerador	Eng. Aleixo Martins	2008/2009	3.720.000,00€
Enereem / Parque Eólico	Parque Eólico Paul da Serra	Rede de Média Tensão, sistema de terras, quadros eléctricos, alimentações, 19 Postos de Transformação e Montagem de 19 geradores VESTAS de 1MW	Eng. Carlos Melim	2009	3.100.000,00€
Perfom III / Parque Eólico	Parque Eólico Paul da Serra	Rede de Média Tensão, sistema de terras, quadros eléctricos, alimentações, 3 Postos de Transformação e Montagem de 3 geradores VESTAS de 1MW	Eng. Carlos Melim	2009	465.000,00€
Grupo Sousa / Parque Eólico	Parque Eólico Paul da Serra	Rede de Média Tensão, sistema de terras, quadros eléctricos, alimentações, 3 Postos de Transformação e Montagem de 3 geradores VESTAS de 1MW	Eng. Carlos Melim	2009	465.000,00€

DONO DE OBRA / EMPREITEIRO GERAL	NOME E LOCAL DA OBRA	DESCRIÇÃO DA OBRA	GESTOR DE OBRA	ANO DE CONCL.	VALOR (S/IVA)
SREST / AFA	Centro Desportivo de Câmara de Lobos Madeira	Rede de Média Tensão, sistema de terras, quadros eléctricos, alimentações, iluminação desportiva e exterior, tomadas, rede estruturada, sistema de TV e de difusão sonora, sistema de detecção de incêndio, de CO e intrusão, sistema de CCTV, controlo de acessos, barreiras, vídeo-porteiro e sistema de gestão técnica centralizada, e Posto de Transformação.	Eng. Aleixo Martins	2009	650.000,00€
Beneficiação do Cais Sul do Porto do Funchal / Construtora do Lena/ Abrantina	Beneficiação do Cais Sul do Porto do Funchal	Rede de Média Tensão, sistema de terras, quadros eléctricos, alimentações, iluminação, tomadas, rede estruturada, sistema de TV, sistema de detecção de intrusão, barreiras, vídeo-porteiro e sistema de gestão técnica centralizada, Posto de Transformação e Grupo Gerador	Eng. Luis Abreu	2009	1.120.000,00€

Tab. 2 – Principais Obras Realizadas

6. CRESCIMENTO DA INDUTORA - VOLUME DE NEGÓCIOS



7. PRINCIPAIS CLIENTES (ÚLTIMOS 3 ANOS)

- ✦ A Nossa Cidade – Inv. Imobiliários
- ✦ Enereem – Energias Renováveis
- ✦ Concreto Plano
- ✦ Casais – Engenharia e Construções
- ✦ FDO - Construções
- ✦ Mota Engil
- ✦ Siemens
- ✦ FunchalBetão
- ✦ Empresa de electricidade da Madeira
- ✦ Somague
- ✦ Grupo Tâmega
- ✦ Sitel – Soc. Tubagens e Equipamentos
- ✦ TMN – Telecomunicações Móveis Nacionais
- ✦ Sociedade de Construções Soares da Costa

8. CERTIFICAÇÕES E PRÉMIOS RECEBIDOS

8.1 Sistema de Gestão da Qualidade (SGQ)

Ao longo destes anos, este grupo de empresas tem trabalhado no sentido da estabilização e sedimentação no mercado onde está integrado. Prova viva disso é processo de certificação de qualidade pela norma ISO 9002, implementado com êxito pela INDULIS e pela INDUTORA.

Foi com a política de *“Apostar na melhoria constante, para a total satisfação do cliente”* que estas duas empresas viram reconhecidos os seus esforços e o trabalho de equipa desenvolvido pelos seus colaboradores, na obtenção da certificação. A certificação para a Qualidade, concedida pela Entidade Certificadora SGS-ICS, em Novembro de 2001 e Dezembro de 2002, à INDULIS e INDUTORA, respectivamente, foi mais uma etapa alcançada por este grupo, no sentido de melhorar cada vez mais a qualidade desejada nos produtos e serviços fornecidos, e assim tornar-se numa mais valia para toda a estrutura organizacional.

Todo este empenho numa melhoria crescente e contínua, foi novamente reconhecido à INDUTORA pela mesma entidade certificadora, em Fevereiro de 2004, com a transição para a norma ISO 9001:2000, garantindo que o espírito de compromisso da nossa equipa está cada vez mais sólido e determinado em atingir o objectivo definido na nossa Política da Qualidade.

Esta política baseia-se sobretudo em 3 vectores principais:

✍ **Fornecedores:** Criamos e desenvolvemos relações de parceria e de cooperação com os nossos fornecedores para que juntos possamos atingir os objectivos a que nos propusemos.

✍ **Colaboradores:** Admitimos os nossos colaboradores de modo a garantir a sua plena integração na empresa. Promovemos a sua valorização e desenvolvimento pessoal e profissional, através da aposta na formação, na atribuição de responsabilidades e desenvolvimento de competências.

Encorajamos a participação activa de todos os colaboradores na melhoria do Sistema de Gestão da Qualidade.

✍ **Clientes:** Acolhemos e acompanhamos os nossos clientes, escutando-os activamente e fornecendo-lhes soluções actualizadas e inovadoras que satisfaçam os seus requisitos (declarados, não declarados e regulamentares), com objectivo de os fidelizar.

Foi após a absorção da QEM pela INDULIS, que esta viu a qualidade do seu leque de serviços, agora alargado ao fabrico de quadros eléctricos, novamente reconhecida pela SGS-ICS. A INDULIS obteve então a marca de “Empresa Certificada” em Agosto de 2004, juntando-se assim à INDUTORA, na transição para a nova norma ISO 9001:2000. Esta renovação do Sistema de Gestão da Qualidade teve como principal objectivo, a melhoria contínua da eficácia dos seus processos, de modo a alcançar a satisfação dos Clientes e corresponder à sua eleição.

8.2 Outras Certificações atribuídas à INDUTORA

- ✦ Certificação pela NEXANS em Outubro de 2002 como “Instalador Certificado NEXANS” para Sistemas de Rede Estruturada;
- ✦ Certificação pela BRAND-REX em Março de 2003 (renovado em Março de 2004) como “Instalador Autorizado Millennium”, para Sistemas de Cablagem Estruturada Brand-Rex;
- ✦ Certificação pela ANACOM como “Projectista / Instalador ITED”.

8.3 Prémios e Distinções atribuídos à INDUTORA

- ✦ Louvor de Mérito e Distinção, atribuído em 1995, pela Siemens – Comunicações;
- ✦ Prémio PME Excelência (área da construção) atribuído nos últimos anos (1997, 1998, 1999, 2000 e 2001) pelo IAPMEI (Instituto de Apoio às Pequenas e Médias Empresas e ao Investimento);
- ✦ “Distinção PME Madeira” atribuído nos anos 1997, 1998 e 1999, 2003 e 2004 pelo grupo Caixa Geral de Depósitos;
- ✦ Considerada, nos últimos seis anos, pertencente ao grupo das 100 maiores empresas da Região Autónoma da Madeira;
- ✦ Distinguida pela Siemens em 2002, como “Distribuidor do *Operating Group Automation and Drives*”, possuindo reconhecida capacidade de gestão e de representação da gama de produtos Siemens;
- ✦ Distinguido pela Siemens em 2002 e 2003, como “Integrador Oficial do *Operating Group Automation and Drives*”, possuindo reconhecida capacidade de gestão e de representação da gama de produtos / soluções de automação da Siemens, S. A..

9. CONCLUSÃO

Estando classificada como uma das maiores cem empresas da região, a INDUTORA foi já distinguida com a marca de “Empresa Certificada”.

Com o SGQ montado é possível identificar, prevenir/corrigir qualquer acção relevante para a Qualidade dentro da Empresa. Não se pretendeu a criação de um código de conduta rígido, mas sim uma filosofia de actuação própria e capaz de pôr em prática a política definida, pelo que são bem recebidas todas as sugestões que se pense poderem contribuir para a melhoria do Sistema.

Concluído este processo, atingiu-se mais uma etapa na estratégia de solidificação preconizada pelas pessoas que estão à frente dos destinos desta organização.

É com base nesta experiência que a INDUGEST, pretende agora, à imagem da INDUTORA e da INDULIS, desenvolver sistemas de gestão de qualidade para as restantes empresas do grupo, de modo a otimizar processos, minimizar as falhas e melhorar assim a qualidade tanto dos produtos como dos serviços prestados pelas mesmas.

É com este espírito, que de resto sempre acompanhou o grupo, que continuaremos a actuar, no sentido de cumprir os nossos objectivos e, etapa a etapa, realizar toda uma estratégia, adquirindo mais experiência, capacidades e recursos, quer humanos quer materiais, de modo a retribuir e justificar a preferência e a confiança em nós depositada, ao longo da nossa existência.

10. ANEXOS

Anexo I - Louvor SIEMENS - Comunicações de “Mérito e Distinção – 4º Lugar na Aquisição e Colocação de Produtos no Mercado”;

Anexo II - Alvará de Construção com o nº 634;

Anexo III - Certificado SIEMENS de “Distribuidor do *Operating Group Automation and Drives*”;

Anexo IV - Certificado SIEMENS de “Integrador Oficial do *Operating Group Automation and Drives*”;

Anexo V - Certificado NEXANS de “Instalador Autorizado Nexans”;

Anexo VI - Certificado de Conformidade da INDUTORA de “Sistema de Qualidade Certificado”, pela NP EN ISO 9001:2000, emitido pela SGS ICS;

Anexo VII - Certificado BRAND-REX de “Instalador Autorizado Millennium” (em actualização);

Anexo VIII - Certificado ANACOM de “Projectista / Instalador ITED”;

Anexo IX - Declaração HONEYWELL de “Distribuidor e Integrador HONEYWELL” para a R.A.M..